

## BUDYNEK 4A | LOKAL 4A.0.03 | 2 POKOJE

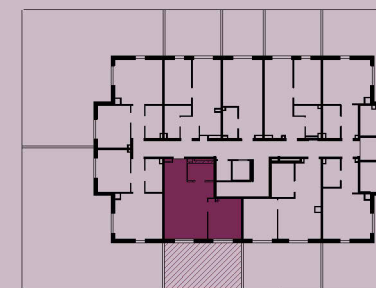


### UWAGA:

1. Powierzchnię użytkową lokalu określono na podstawie Rozporządzenia Ministra Rozwoju z dn. 11.09.2020 r. w sprawie szczegółowego zakresu i formy projektu budowlanego. Do powierzchni nie wlicza się powierzchni pod ściankami działowymi realizowanymi przez dewelopera, szachtami i pionami kominowymi.
2. Przyłącza instalacyjne znajdują się w miejscach usytuowania urządzeń. Instalacje wody i kanalizacji prowadzone podposadzkowo. Podejścia wod-kan. pod przybory sanitarne prowadzone z posadzki naściennie.
3. Karta lokalu ma charakter poglądowy. Wymiary pomieszczeń, lokalizację przyborów sanitarnych, rozmieszczenie punktów instalacyjnych itp. podano zgodnie z dokumentacją projektową. Mogą wystąpić niewielkie różnice wymiarów i usytuowania elementów powstałe w trakcie realizacji prac budowlanych. Aranżacja wnętrza (meble i urządzenia) służy wyłącznie celom ilustracyjnym.



**ZATOKA**  
WRZOSOWO



rzut kondygnacji - parter - budynek 4A

LP. POMIESZCZENIE	POWIERZCHNIA
1 Korytarz	4,09 m <sup>2</sup>
2 Salon z aneksem	21,81 m <sup>2</sup>
3 Sypialnia	11,41 m <sup>2</sup>
4 Łazienka	3,86 m <sup>2</sup>
<b>pow. użytkowa:</b>	<b>41,16 m<sup>2</sup></b>
O Ogród	30,06 m <sup>2</sup>
Wysokość lokalu	2,58 m

Biuro Sprzedaży  
telefon: +48 887 751 344  
e-mail: [sprzedaz@zatokawrzosowo.pl](mailto:sprzedaz@zatokawrzosowo.pl)

**Pekabex**

PEKABEX  
DEVELOPMENT

