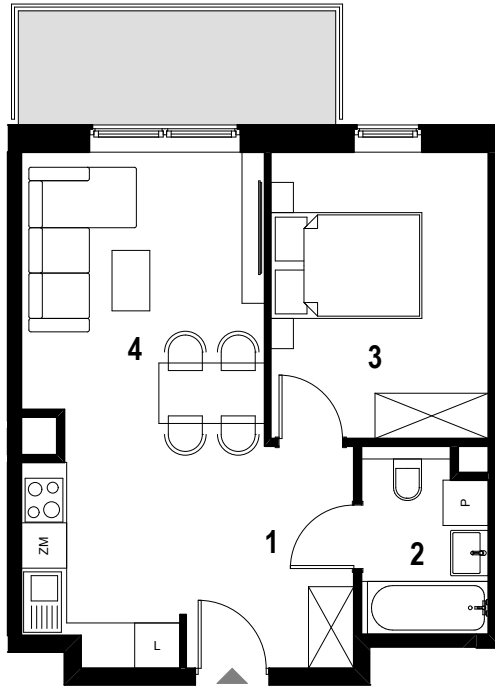
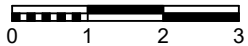




SIELSKA



Rzut lokalu mieszkalnego



Legenda:

— ŚCIANY

■ BALKON

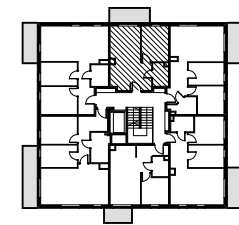


Karta lokalu i wizualizacje mają charakter poglądowy. Mogą wystąpić różnice wymiarów pomieszczeń, lokalizacji przyborów sanitarnych, rozmieszczenie punktów instalacyjnych i usytuowania elementów, powstałe w trakcie realizacji prac budowlanych lub wynikające z doprecyzowania dokumentacji na etapie projektu technicznego. Aranżacja wnętrz służy wyłącznie celom ilustracyjnym. Meble i urządzenia pozostają w gestii nabywcy. Karta lokalu stanowi zaproszenie do zawarcia umowy.



ul. Jasielska 7c
mieszkanie nr 12

39,46 m²
I piętro
z ⊕



Rzut kondygnacji z lokalizacją mieszkania

ZESTAWIENIE POWIERZCHNI UŻYTKOWEJ		
1	KOMUNIKACJA	5,36
2	ŁAZIENKA	3,97
3	POKÓJ	10,87
4	SALON Z ANEKSEM KUCHENNYM	19,26
SUMA		39,46 m ²
POWIERZCHNIA DODATKOWA		
BALKON		