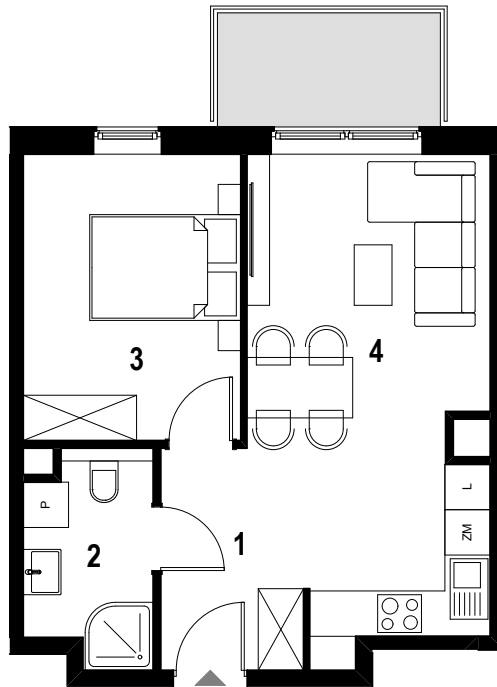




SIELSKA



Rzut lokalu mieszkalnego

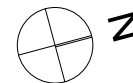


Legenda:

— ŚCIANY

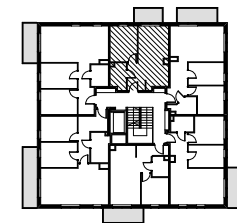
□ BALKON

Karta lokalu i wizualizacje mają charakter poglądowy. Mogą wystąpić różnice wymiarów pomieszczeń, lokalizacji przyborów sanitarnych, rozmieszczenie punktów instalacyjnych i usytuowania elementów, powstałe w trakcie realizacji prac budowlanych lub wynikające z doprecyzowania dokumentacji na etapie projektu technicznego. Aranżacja wnętrz służy wyłącznie celom ilustracyjnym. Meble i urządzenia pozostają w gestii nabywcy. Karta lokalu stanowi zaproszenie do zawarcia umowy.



ul. Jasielska 7d
mieszkanie nr 18

39,47 m²
II piętro
⊕ Z



Rzut kondygnacji z lokalizacją mieszkania

ZESTAWIENIE POWIERZCHNI UŻYTKOWEJ		
1	KOMUNIKACJA	5,59
2	ŁAZIENKA	4,45
3	POKÓJ	10,93
4	SALON Z ANEKSEM KUCHENNYM	18,50
SUMA		39,47 m ²
POWIERZCHNIA DODATKOWA		
BALKON		