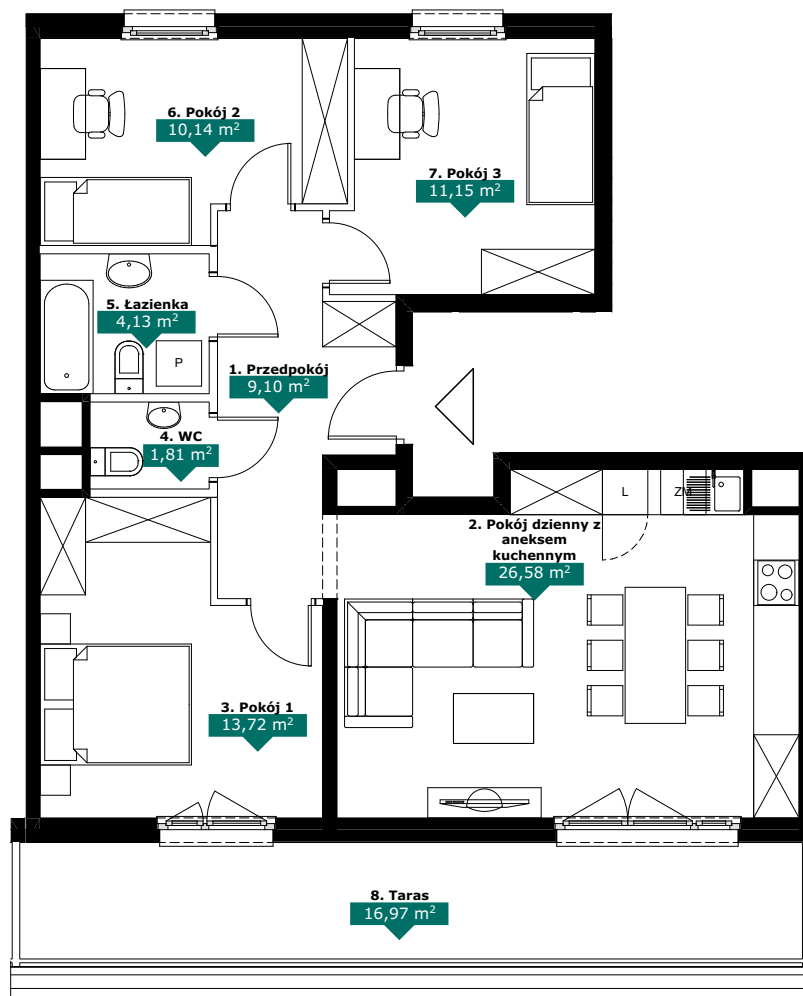
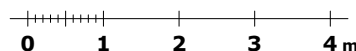


Lokal Mieszkalny
Piętro 5
Nr lokalu B49
Ilość pokoi 4P+AK



LEGENDA:

 ŚCIANA NIEROZBIERALNA
 ŚCIANA ROZBIERALNA



Zestawienie powierzchni	
1. Przedpokój	9,10 m ²
2. Pokój dzienny z aneksem kuchennym	26,58 m ²
3. Pokój 1	13,72 m ²
4. WC	1,81 m ²
5. Łazienka	4,13 m ²
6. Pokój 2	10,14 m ²
7. Pokój 3	11,15 m ²
Powierzchnia użytkowa lokalu	76,63 m²
8. Taras	16,97 m ²

