



**ORIGIN**  
APARTAMENTY

MECHELINKI

**BUDYNEK A**

**LOKAL A104**

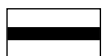
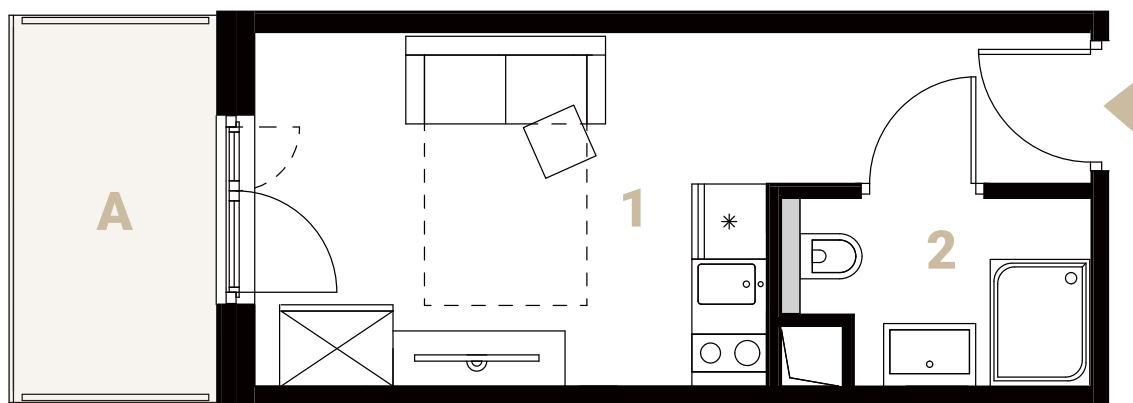
1 piętro

18,22 m<sup>2</sup>

1 pokój

taras

Rzut lokalu



ściany



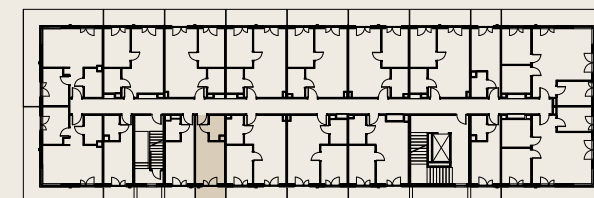
zabudowa  
urządzeń sanitarnych



balkon/taras

UWAGA:

1. Powierzchnię użytkową lokalu określono na podstawie Rozporządzenia Ministra Transportu, Budownictwa i Gospodarki Morskiej z dn. 25.04.2012 r. w sprawie szczegółowego zakresu i formy projektu budowlanego (Dz. U. z 2012 r. poz. 462 ze zm.). Do powierzchni nie wlicza się powierzchni pod ściankami działowymi realizowanymi przez dewelopera, szachtami i pionami kominowymi.
2. Przyłącza instalacyjne znajdują się w miejscach usytuowania urządzeń. Instalacje wody i kanalizacji prowadzone podposadzdkowo. Podejścia wod.-kan. pod przybory sanitarne prowadzone z posadzki naściennie.
3. Karta lokalu i wizualizacje mają charakter poglądowy. Wymiary pomieszczeń, lokalizację przyborów sanitarnych, rozmieszczenie punktów instalacyjnych itp. podano zgodnie z projektem budowlanym. Mogą wystąpić niewielkie różnice wymiarów i usytuowania elementów powstałe w trakcie realizacji prac budowlanych. Aranżacja wnętrz (meble i urządzenia) służą wyłącznie celom ilustracyjnym. Umebłowanie stanowi wyposażenie nabywanego lokalu jedynie w zakresie wyszczególnionym w Standardzie Wykorzeczenia stanowiącym załącznik do Umowy.



Rzut kondygnacji - **piętro 1** - budynek A



LP. POMIESZCZENIE	POWIERZCHNIA
1 Pokój dzienny z aneksem	14,81 m <sup>2</sup>
2 Łazienka	3,41 m <sup>2</sup>
<b>SUMA</b>	
A Taras	18,22 m <sup>2</sup>
	4,89 m <sup>2</sup>

ORIGIN PEKABEX MECHELINKI SP. Z O.O. SP. K.  
ul. Szarych Szeregów 27  
60-462 Poznań

Biuro Sprzedaży  
telefon: +48 695 460 088  
email: [biuro@originrevitalmechelinki.pl](mailto:biuro@originrevitalmechelinki.pl)

**URBA**  
architects

**≡ Pekabex**  
Inwestycje

**ORIGIN**  
INVESTMENTS