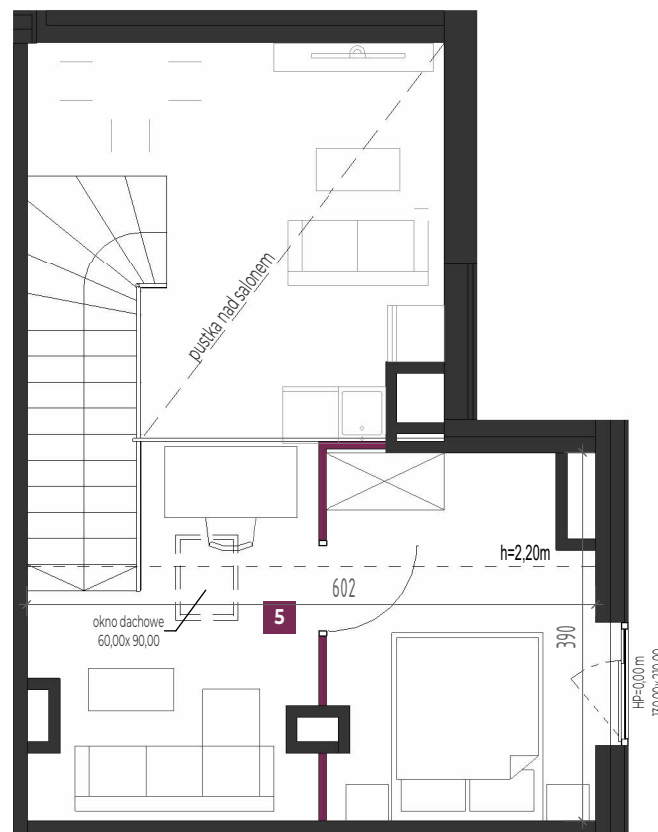
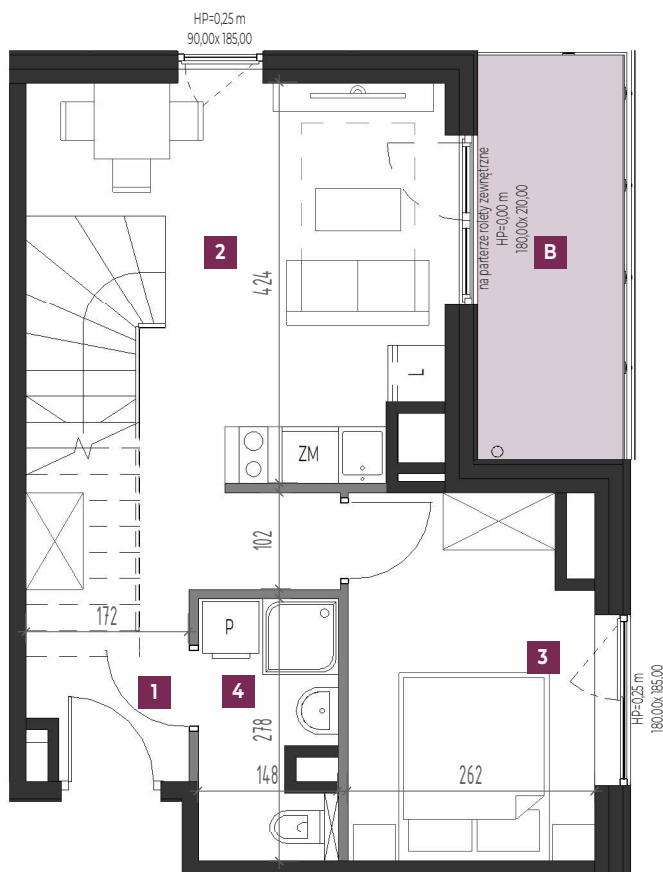


# BUDYNEK 1A | LOKAL 1A .2.28 | 3 POKOJE



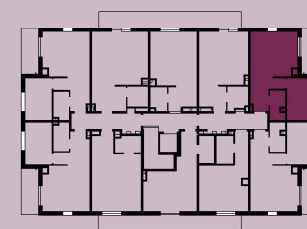
ściany
  balkon
  ogród
  ściany działowe możliwe do wykonania przez nabywcę we własnym zakresie

**UWAGA:**  
 1. Powierzchnię użytkową lokalu określono na podstawie Rozporządzenia Ministra Rozwoju z dn. 11.09.2020 r. w sprawie szczegółowego zakresu i formy projektu budowlanego. Do powierzchni nie wlicza się powierzchni pod ściankami działowymi realizowanymi przez dewelopera, szachtami i pionami kominowymi.  
 2. Przyłącza instalacyjne znajdują się w miejscach usytuowania urządzeń. Instalacje wody i kanalizacji prowadzone podposadzkowo. Podejścia wod.-kan. pod przybory sanitarne prowadzone z posadzki naścienne.  
 3. Karta lokalu ma charakter poglądowy. Wymiary pomieszczeń, lokalizację przyborów sanitarnych, rozmieszczenie punktów instalacyjnych itp. podano zgodnie z dokumentacją projektową. Mogą wystąpić niewielkie różnice wymiarów i usytuowania elementów powstałe w trakcie realizacji prac budowlanych. Aranżacja wnętrza (meble i urządzenia) służy wyłącznie celom ilustracyjnym.

Pekabex Development Sp. z o. o., ul. Szarych Szeregów 27, 60-462 Poznań



**ZATOKA**  
WRZOSOWO



rzut kondygnacji - 2 piętro - budynek 1A

LP.	POMIESZCZENIE	POWIERZCHNIA
1	Korytarz	3,26 m <sup>2</sup>
2	Salon z aneksem	17,74 m <sup>2</sup>
3	Sypialnia	9,79 m <sup>2</sup>
4	Łazienka	3,83 m <sup>2</sup>
5	Antresola	17,55 m <sup>2</sup>
<b>pow. użytkowa:</b>		<b>52,17 m<sup>2</sup></b>
B	Balkon	6,65 m <sup>2</sup>

Wysokość lokalu 2,56 m + antresola 1,6-3,3 m

Biuro Sprzedaży  
 telefon: +48 887 751 344  
 e-mail: sprzedaz@zatokawrzosowo.pl

**Pekabex**

PEKABEX  
DEVELOPMENT

