

# GEODEZYJNA INWENTARYZACJA LOKALU

Hel, ul. Żeromskiego 3

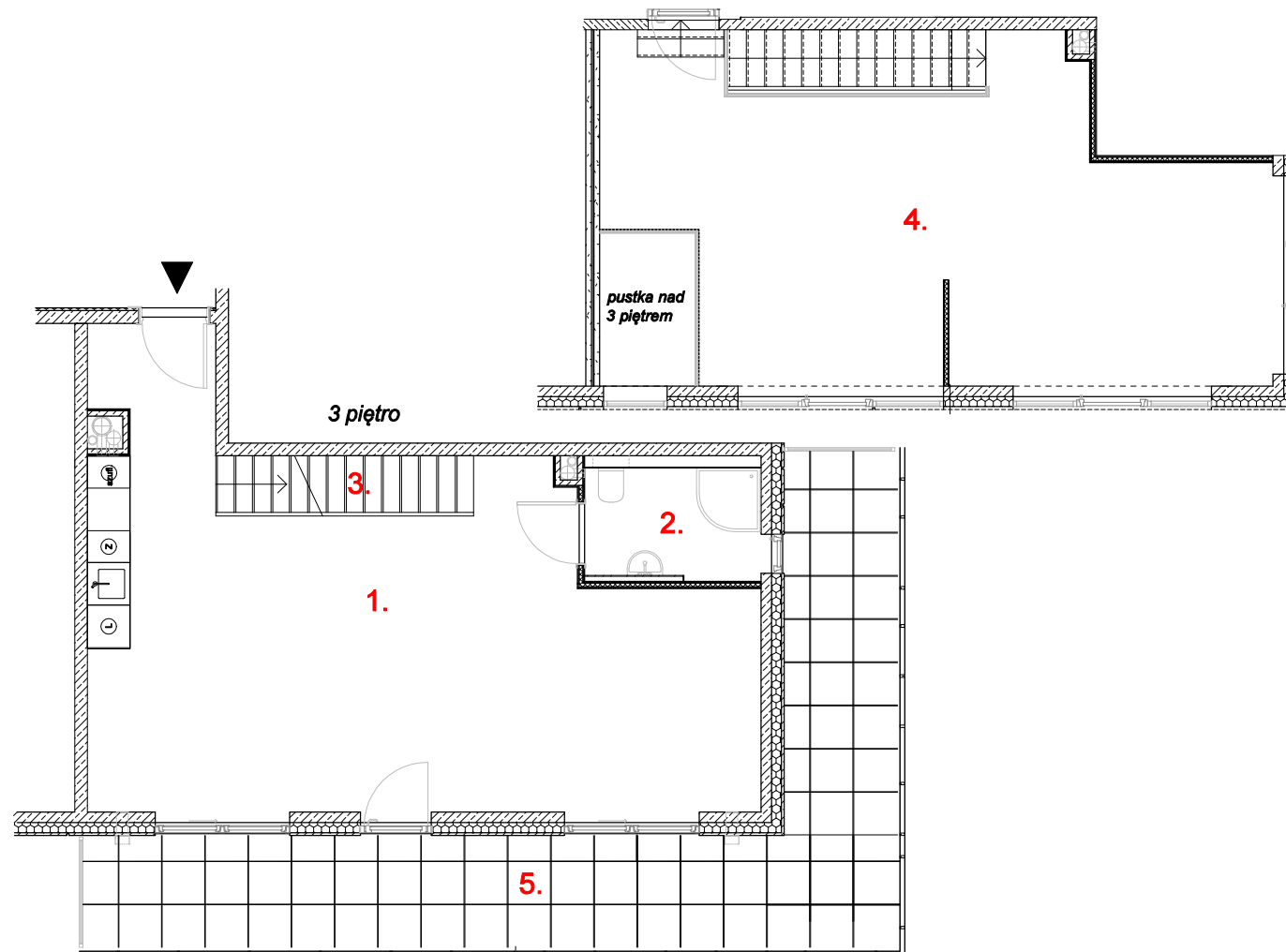
Investor:

PEKABEX CASABAIA Sp. z o.o.  
ul. Szarych Szeregów 27, 60-462 Poznań



PLAN SYTUACYJNY LOKALU MIESZKALNEGO NR 68  
SKALA 1:100

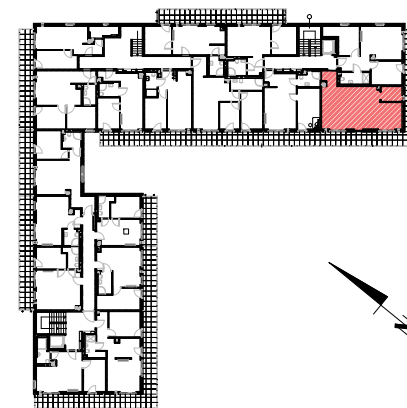
antresola



Obiekt:

BUDYNEK MIESZKALNY WIELORODZINNY  
Z USUŁGAMI I GARAŻEM PODZIEMNYM,  
na działkach ew. nr 136/8, 136/14,  
136/16, 136/18, 136/21, 136/28,  
136/30 przy ul. Żeromskiego 3 w Helu

Szkic usytuowania lokalu:



## ZESTAWIENIE POWIERZCHNI UŻYTKOWYCH

1. SALON Z ANEKSEM I PRZEDSIONKIEM	43,85 m <sup>2</sup>
2. ŁAZIENKA	4,41 m <sup>2</sup>
3. KOMUNIKACJA	3,09 m <sup>2</sup>
4. ANTRESOLA	36,54 m <sup>2</sup>
5. BALKON	27,80 m <sup>2</sup>

POWIERZCHNIA LOKALU 87,89 m<sup>2</sup>

Pomiar wykonano: 09.08.2023 r.

Pomiar wykonał:  
geodeta Bożena Czajka  
nr upr. 12689

1. Pomiar i obliczenie powierzchni wykonano zgodnie z normą PN-ISO 9836:1997  
2. Niniejszy dokument stanowi podstawę wpisu do księgi wieczystej.