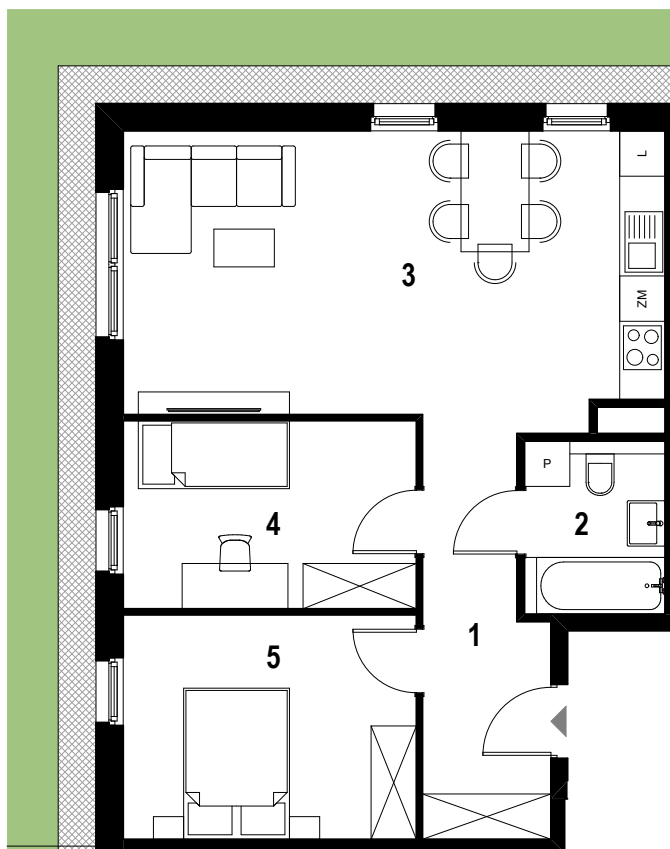


JA

SIELSKA



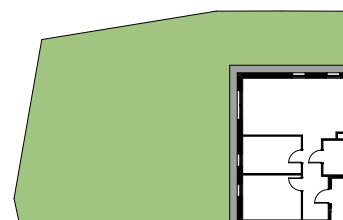
Rzut lokalu mieszkalnego



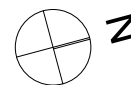
## Legenda:

- ŚCIANY
- OGRÓDEK

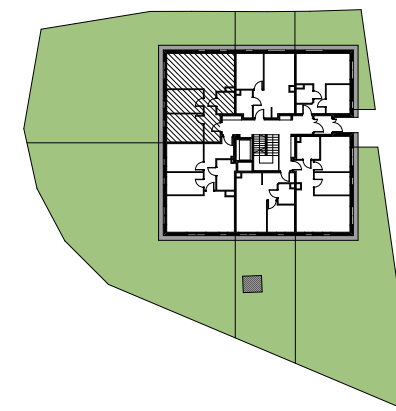
Karta lokalu i wizualizacje mają charakter poglądowy. Mogą wystąpić różnice wymiarów pomieszczeń, lokalizacji przyborów sanitarnych, rozmieszczenie punktów instalacyjnych i usytuowania elementów, powstałe w trakcie realizacji prac budowlanych lub wynikające z doprecyzowania dokumentacji na etapie projektu technicznego. Aranżacja wnętrz służy wyłącznie celom ilustracyjnym. Meble i urządzenia pozostają w gestii nabywcy. Karta lokalu stanowi zaproszenie do zawarcia umowy.



Rzut z pokazaniem ogródka

ul. Jasielska 7d  
mieszkanie nr 160,68 m<sup>2</sup>

Parter



Rzut kondygnacji z lokalizacją mieszkania

## ZESTAWIENIE POWIERZCHNI UŻYTKOWEJ

1	KOMUNIKACJA	7,98
2	ŁAZIENKA	4,25
3	SALON Z ANEKSEM KUCHENNYM	27,31
4	POKÓJ	9,65
5	POKÓJ	11,49
SUMA		60,68 m <sup>2</sup>
POWIERZCHNIA DODATKOWA		
OGRÓD		