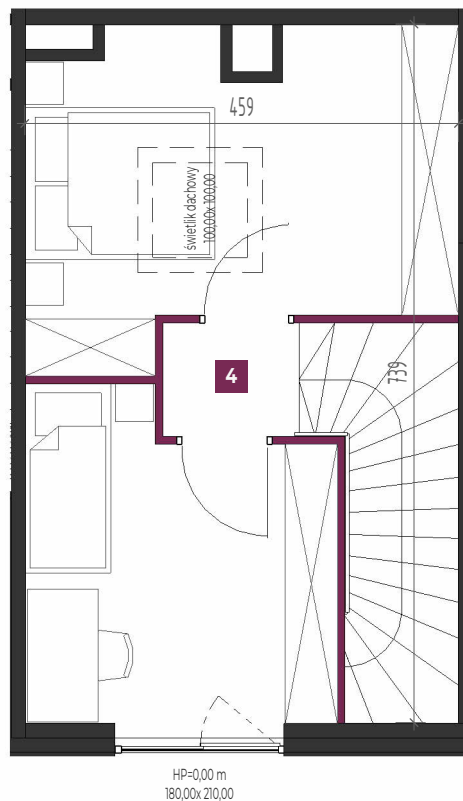
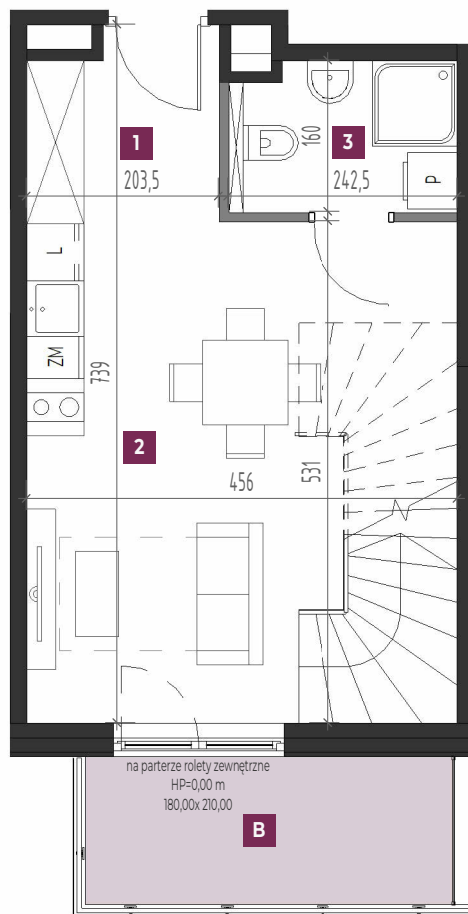


BUDYNEK 3A | LOKAL 3A .2.22 | 3 POKOJE

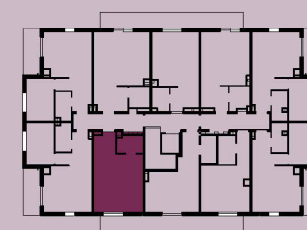


0 1 2 3m

ściany
 balkon
 ogród
 ścianki działowe możliwe do wykonania przez nabywcę we własnym zakresie

UWAGA:
 1. Powierzchnię użytkową lokalu określono na podstawie Rozporządzenia Ministra Rozwoju z dn. 11.09.2020 r. w sprawie szczegółowego zakresu i formy projektu budowlanego. Do powierzchni nie wlicza się powierzchni pod ściankami działowymi realizowanymi przez dewelopera, szachtami i pionami kominowymi.
 2. Przyłącza instalacyjne znajdują się w miejscach usytuowania urządzeń. Instalacje wody i kanalizacji prowadzone podposadzkowo. Podejścia wod-kan. pod przybory sanitarne prowadzone z posadzki naściennie.
 3. Karta lokalu ma charakter poglądowy. Wymiary pomieszczeń, lokalizację przyborów sanitarnych, rozmieszczenie punktów instalacyjnych itp. podano zgodnie z dokumentacją projektową. Mogą wystąpić niewielkie różnice wymiarów i usytuowania elementów powstałe w trakcie realizacji prac budowlanych. Aranżacja wnętrza (meble i urządzenia) służy wyłącznie celom ilustracyjnym.

Pekabex Development Sp. z o. o., ul. Szarych Szeregów 27, 60-462 Poznań



rzut kondygnacji - 2 piętro - budynek 3A

LP.	POMIESZCZENIE	POWIERZCHNIA
1	Korytarz	3,97 m ²
2	Salon z aneksem	20,21 m ²
3	Łazienka	3,75 m ²
4	Antresola	27,52 m ²
pow. użytkowa:		55,45 m²
B	Balkon	6,15 m ²

Wysokość lokalu 2,56 m + antresola 2,75 m

Biuro Sprzedaży
 telefon: +48 887 751 344
 e-mail: sprzedaz@zatokawrzosowo.pl

Pekabex

PEKABEX
DEVELOPMENT

