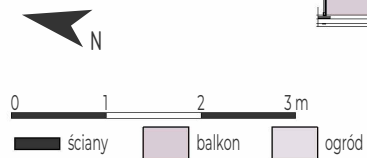
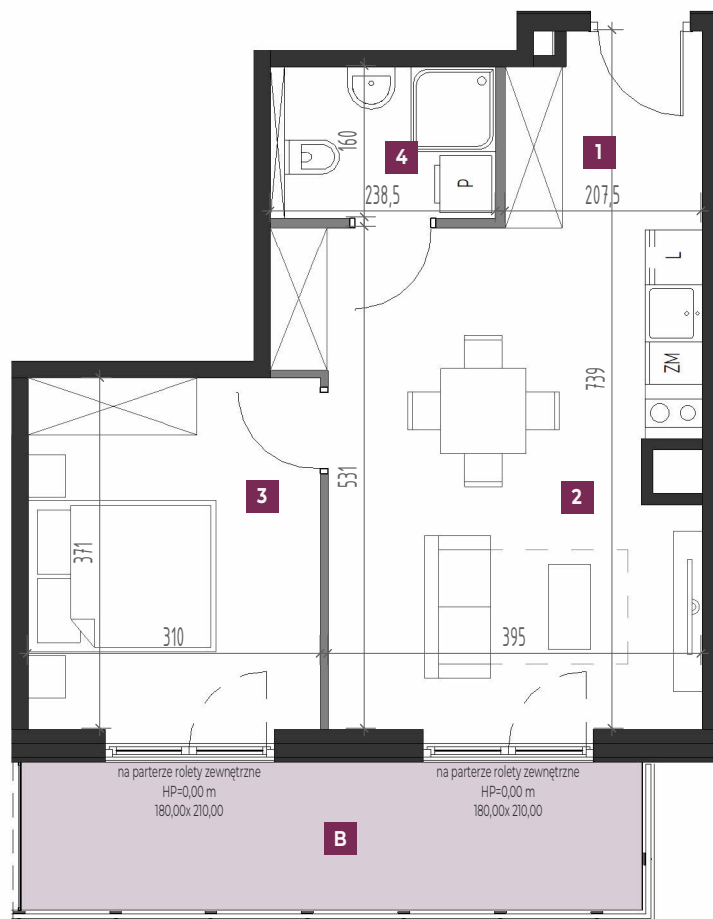


BUDYNEK 1A | LOKAL 1A.1.11 | 2 POKOJE



UWAGA:

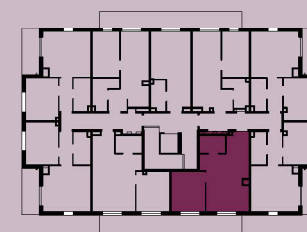
1. Powierzchnię użytkową lokalu określono na podstawie Rozporządzenia Ministra Rozwoju z dn. 11.09.2020 r. w sprawie szczegółowego zakresu i formy projektu budowlanego. Do powierzchni nie wlicza się powierzchni pod ściankami działowymi realizowanymi przez dewelopera, szachtami i pionami kominowymi.

2. Przyłącza instalacyjne znajdują się w miejscach usytuowania urządzeń. Instalacje wody i kanalizacji prowadzone podposadzkowo. Podejścia wod.-kan. pod przybory sanitarne prowadzone z posadzki naściennie.

3. Karta lokalu ma charakter poglądowy. Wymiary pomieszczeń, lokalizację przyborów sanitarnych, rozmieszczenie punktów instalacyjnych itp. podano zgodnie z dokumentacją projektową. Mogą wystąpić niewielkie różnice wymiarów i usytuowania elementów powstałe w trakcie realizacji prac budowlanych. Aranżacja wnętrza (meble i urządzenia) służy wyłącznie celom ilustracyjnym.



ZATOKA
WRZOSOWO



rzut kondygnacji - 1 piętro - budynek 1A

LP.	POMIESZCZENIE	POWIERZCHNIA
1	Korytarz	3,97 m ²
2	Salon z aneksem	21,56 m ²
3	Sypialnia	11,50 m ²
4	Łazienka	3,81 m ²
pow. użytkowa:		40,85 m²
B	Balkon	10,39 m ²
Wysokość lokalu		2,58 m

Biuro Sprzedaży
telefon: +48 887 751 344
e-mail: sprzedaz@zatokawrzosowo.pl

Pekabex

PEKABEX
DEVELOPMENT

