



**ORIGIN**  
APARTAMENTY  
MECHELINKI

## BUDYNEK A

## LOKAL A009

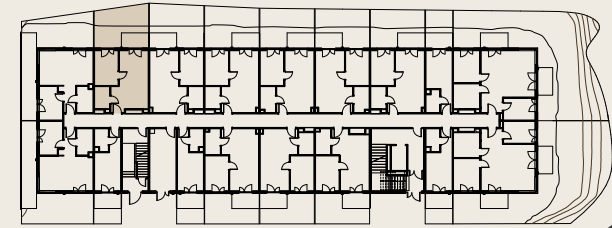
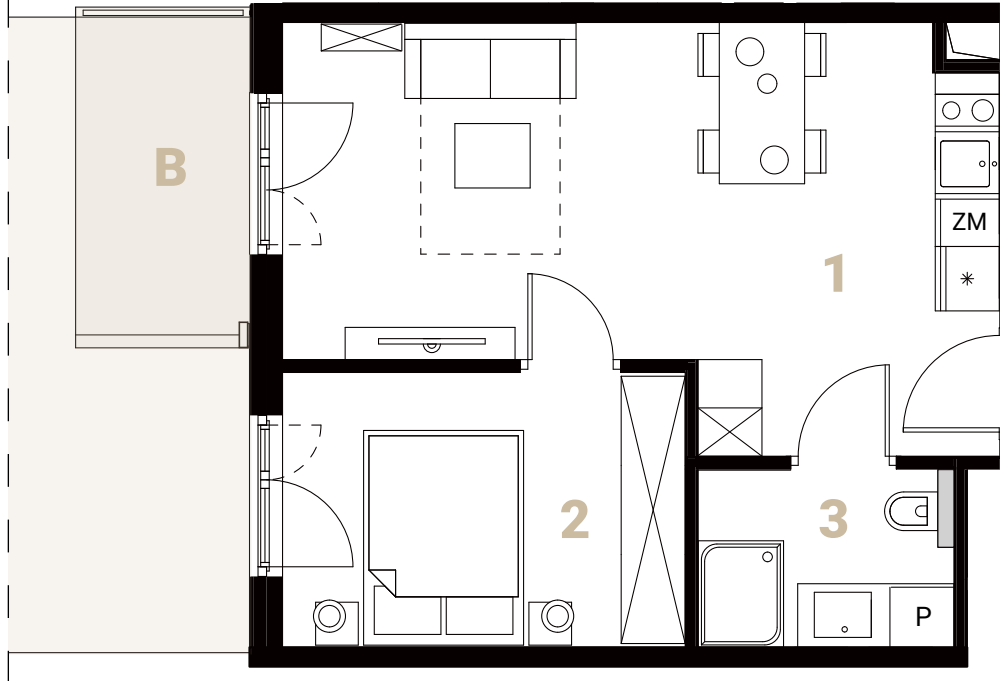
parter

36,13 m<sup>2</sup>

2 pokoje

ogród

Rzut lokalu

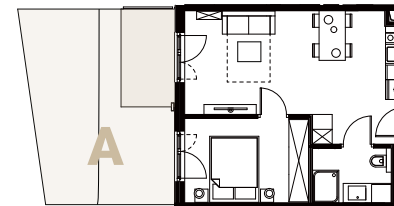


Rzut kondygnacji - parter - budynek A



LP. POMIESZCZENIE	POWIERZCHNIA
1 Pokój dzienny z aneksem	22,54 m <sup>2</sup>
2 Sypialnia	9,64 m <sup>2</sup>
3 Łazienka	3,95 m <sup>2</sup>
<b>SUMA</b>	
A Ogród	21,38 m <sup>2</sup>
B Taras	4,89 m <sup>2</sup>

Rzut z pokazaniem ogródka



0 1 2 3m



- UWAGA:**
- Powierzchnię użytkową lokalu określono na podstawie Rozporządzenia Ministra Transportu, Budownictwa i Gospodarki Morskiej z dn. 25.04.2012 r. w sprawie szczegółowego zakresu i formy projektu budowlanego (Dz. U. z 2012 r. poz. 462 ze zm.). Do powierzchni nie wlicza się powierzchni pod ściankami działowymi realizowanymi przez dewelopera, szachtami i pionami kominowymi.
  - Przyłącza instalacyjne znajdują się w miejscach usytuowania urządzeń. Instalacje wody i kanalizacji prowadzone podposadzkowo. Podejścia wod.-kan. pod przybory sanitarne prowadzone z posadzki naściennie.
  - Karta lokalu i wizualizacje mają charakter poglądowy. Wymiary pomieszczeń, lokalizację przyborów sanitarnych, rozmieszczenie punktów instalacyjnych itp. podano zgodnie z projektem budowlanym. Mogą wystąpić niewielkie różnice wymiarów i usytuowania elementów powstałe w trakcie realizacji prac budowlanych. Aranżacja wnętrza (meble i urządzenia) służy wyłącznie celom ilustracyjnym. Umebłowanie stanowi wyposażenie nabywanego lokalu jedynie w zakresie wyszczególnionym w Standardzie Wykończenia stanowiącym załącznik do Umowy.

ORIGIN PEKABEX MECHELINKI SP. Z O.O. SP. K.  
ul. Szarych Szeregów 27  
60-462 Poznań

Biuro Sprzedaży  
telefon: +48 695 460 088  
email: [biuro@originrevitalmechelinki.pl](mailto:biuro@originrevitalmechelinki.pl)

