

GEODEZYJNA INWENTARYZACJA LOKALU

Hel, ul. Żeromskiego 3

Inwestor:

PEKABEX CASABAIA Sp. z o.o.
ul. Szarych Szeregów 27, 60-462 Poznań

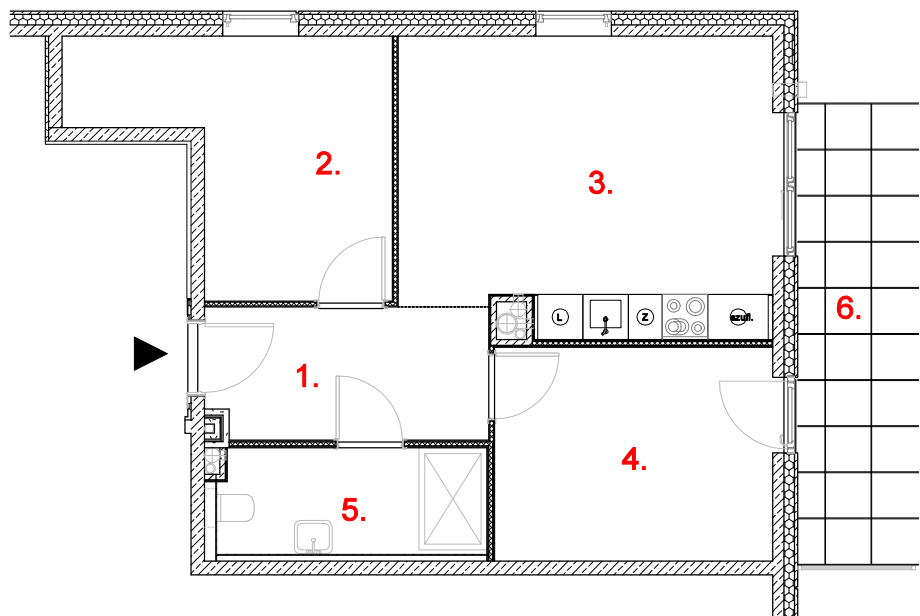


PLAN SYTUACYJNY LOKALU MIESZKALNEGO NR 65
SKALA 1:100

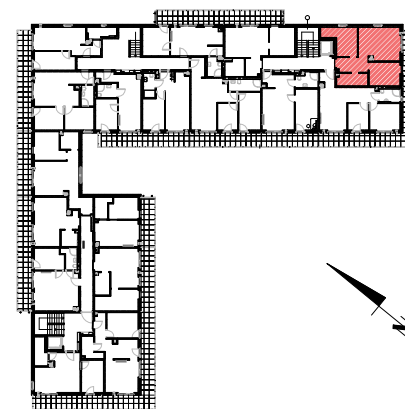
Obiekt:

BUDYNEK MIESZKALNY WIELORODZINNY
Z USUŁGAMI I GARAŻEM PODZIEMNYM,
na działkach ew. nr 136/8, 136/14,
136/16, 136/18, 136/21, 136/28,
136/30 przy ul. Żeromskiego 3 w Helu

2 piętro



Szkic usytuowania lokalu:



ZESTAWIENIE POWIERZCHNI UŻYTKOWYCH

1. PRZEDPOKÓJ	6,53 m ²
2. POKÓJ	11,02 m ²
3. SALON Z ANEKSEM	19,12 m ²
4. POKÓJ	10,43 m ²
5. ŁAZIENKA	5,48 m ²
6. BALKON	10,55 m ²

POWIERZCHNIA LOKALU 52,58 m²

Pomiar wykonano: 09.08.2023 r.

Pomiar wykonał:
geodeta Bożena Czajka
nr upr. 12689

1. Pomiar i obliczenie powierzchni wykonano zgodnie z normą PN-ISO 9836:1997
2. Niniejszy dokument stanowi podstawę wpisu do księgi wieczystej.