

GEODEZYJNA INWENTARYZACJA LOKALU

Hel, ul. Żeromskiego 3

Inwestor:

PEKABEX CASABAIA Sp. z o.o.
ul. Szarych Szeregów 27, 60-462 Poznań

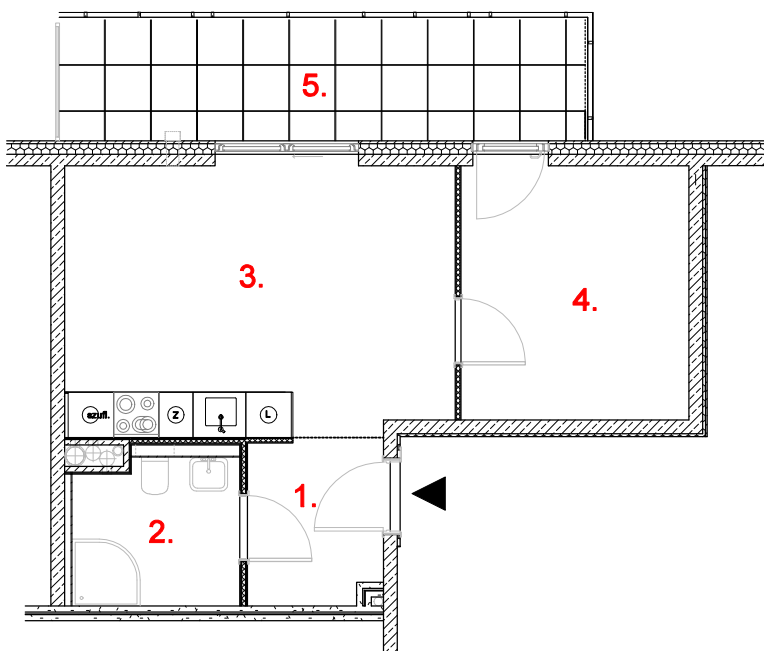


PLAN SYTUACYJNY LOKALU MIESZKALNEGO NA WYNAJEM NR 62
SKALA 1:100

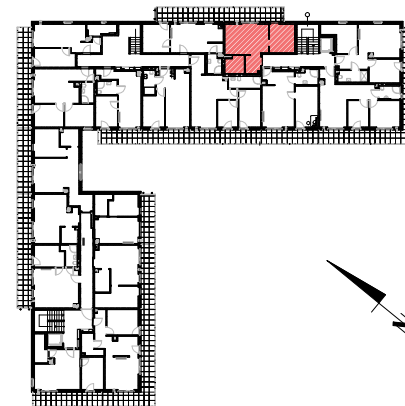
Obiekt:

BUDYNEK MIESZKALNY WIELORODZINNY
Z USUŁGAMI I GARAŻEM PODZIEMNYM,
na działkach ew. nr 136/8, 136/14,
136/16, 136/18, 136/21, 136/28,
136/30 przy ul. Żeromskiego 3 w Helu

2 piętro



Szkiec usytuowania lokalu:



ZESTAWIENIE POWIERZCHNI UŻYTKOWYCH

1. PRZEDPOKÓJ	3,93 m ²
2. ŁAZIENKA	4,61 m ²
3. SALON Z ANEKSEM	18,36 m ²
4. POKÓJ	10,18 m ²
5. BALKON	10,93 m ²

POWIERZCHNIA LOKALU 37,08 m²

Pomiar wykonano: 09.08.2023 r.

Pomiar wykonał:
geodeta Bożena Czajka
nr upr. 12689

1. Pomiar i obliczenie powierzchni wykonano zgodnie z normą PN-ISO 9836:1997
2. Niniejszy dokument stanowi podstawę wpisu do księgi wieczystej.