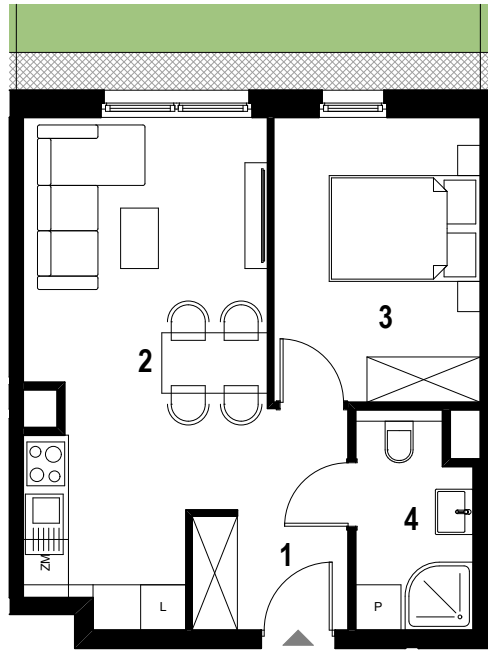
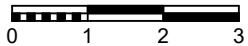




SIELSKA



Rzut lokalu mieszkalnego



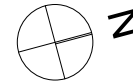
Legenda:

- ŚCIANY
- OGRÓDEK

Karta lokalu i wizualizacje mają charakter poglądowy. Mogą wystąpić różnice wymiarów pomieszczeń, lokalizacji przyborów sanitarnych, rozmieszczenie punktów instalacyjnych i usytuowania elementów, powstałe w trakcie realizacji prac budowlanych lub wynikające z doprecyzowania dokumentacji na etapie projektu technicznego. Aranżacja wnętrz służy wyłącznie celom ilustracyjnym. Meble i urządzenia pozostają w gestii nabywcy. Karta lokalu stanowi zaproszenie do zawarcia umowy.



Rzut z pokazaniem ogródka

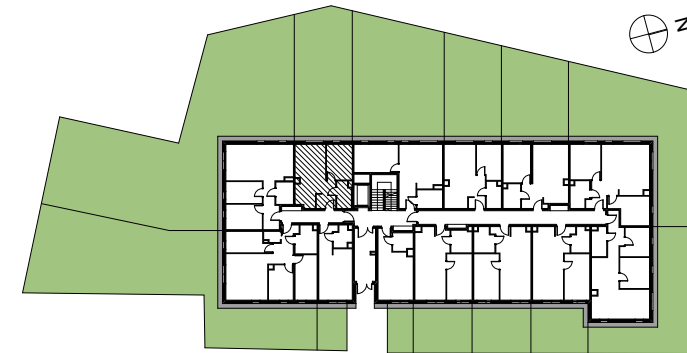


B0.04

38,66 m²

Budynek B1

Parter



Rzut kondygnacji z lokalizacją mieszkania

ZESTAWIENIE POWIERZCHNI		
1	KOMUNIKACJA	3,12
2	SALON Z ANEKSEM KUCHENNYM	21,00
3	POKÓJ	10,31
4	ŁAZIENKA	4,23
SUMA		38,66 m ²
OGRÓD		85,51 m ²