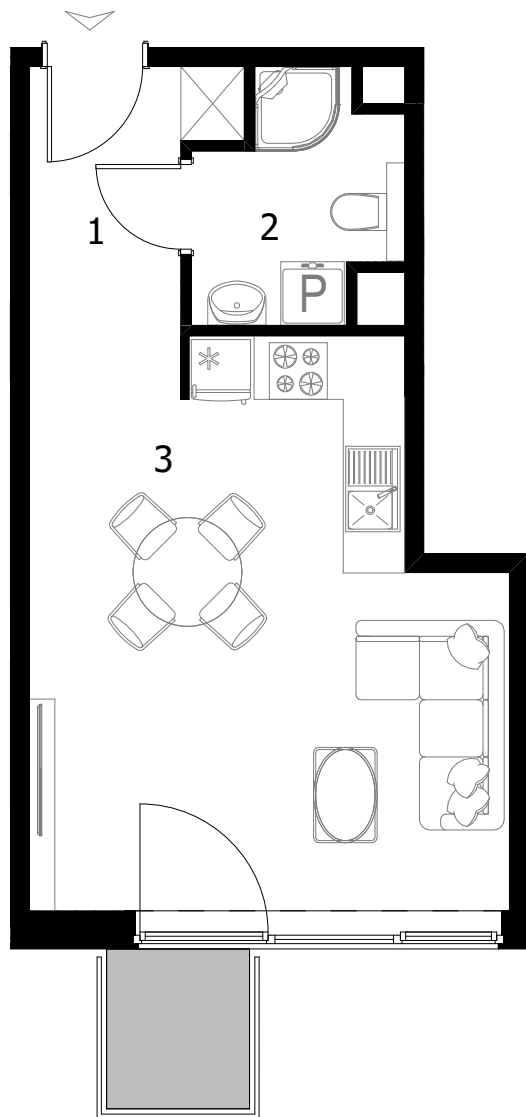




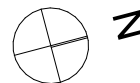
SIELSKA



Rzut lokalu mieszkalnego

Legenda:

- ŚCIANY
- BALKON



Karta lokalu i wizualizacje mają charakter poglądowy. Mogą wystąpić różnice wymiarów pomieszczeń, lokalizacji przyrządów sanitarnych, rozmieszczenie punktów instalacyjnych i usytuowania elementów powstałe w trakcie realizacji prac budowlanych lub wynikające z doprecyzowania dokumentacji na etapie projektu technicznego. Aranżacja wnętrza służy wyłącznie celom ilustracyjnym. Meble i urządzenia pozostają w gestii nabywcy. Karta lokalu stanowi zaproszenie do zawarcia umowy.

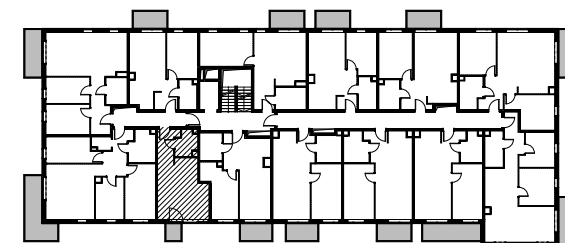


B1.01

30,32m²

Budynek B1

I Piętro



Rzut kondygnacji z lokalizacją mieszkania

ZESTAWIENIE POWIERZCHNI		
1	KOMUNIKACJA	4,92 m ²
2	ŁAZIENKA	3,89 m ²
3	SALON Z ANEKSEM KUCHENNYM	21,51 m ²
SUMA		30,32 m ²
BALKON		2,04 m ²