

# GEODEZYJNA INWENTARYZACJA LOKALU

Hel, ul. Żeromskiego 3

*Inwestor:*

PEKABEX CASABAIA Sp. z o.o.  
ul. Szarych Szeregów 27, 60-462 Poznań



PLAN SYTUACYJNY LOKALU MIESZKALNEGO NA WYNAJEM NR 33  
SKALA 1:100

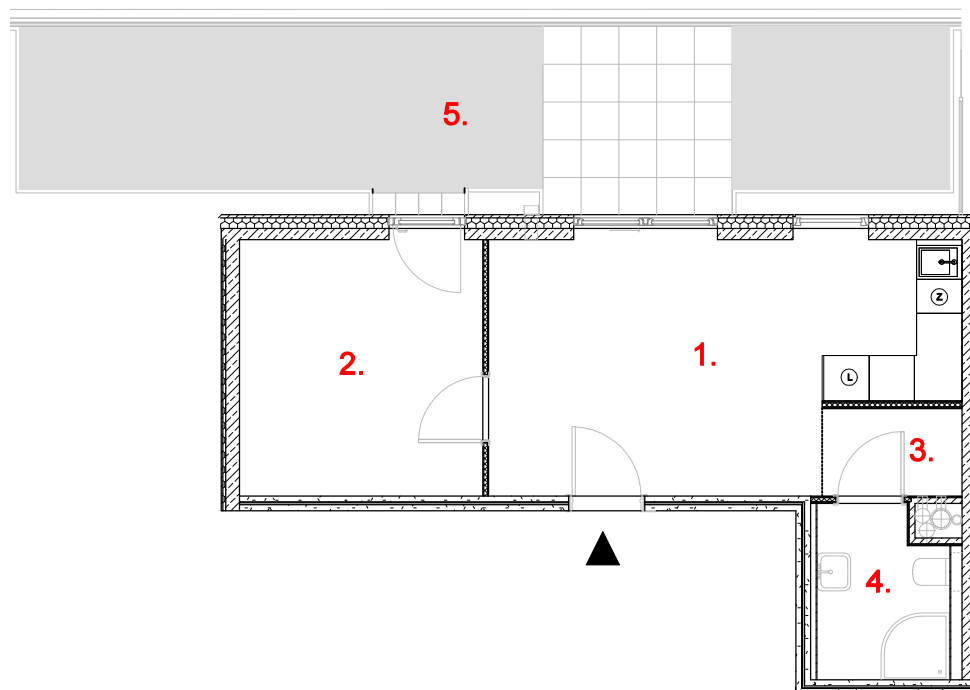
*Obiekt:*

BUDYNEK MIESZKALNY WIELORODZINNY  
Z USUŁGAMI I GARAŻEM PODZIEMNYM,  
na działkach ew. nr 136/8, 136/14,  
136/16, 136/18, 136/21, 136/28,  
136/30 przy ul. Żeromskiego 3 w Helu

*Szkic usytuowania lokalu:*



*parter*



## ZESTAWIENIE POWIERZCHNI UŻYTKOWYCH

1. SALON Z ANEKSEM	18,93 m <sup>2</sup>
2. POKÓJ	10,93 m <sup>2</sup>
3. KOMUNIKACJA	2,13 m <sup>2</sup>
4. ŁAZIENKA	4,29 m <sup>2</sup>
5. OGRÓDEK	31,20 m <sup>2</sup>

**POWIERZCHNIA LOKALU** 36,28 m<sup>2</sup>

Pomiar wykonano: 09.08.2023 r.

Pomiar wykonał:  
geodeta Bożena Czajka  
nr upr. 12689

1. Pomiar i obliczenie powierzchni wykonano zgodnie z normą PN-ISO 9836:1997
2. Niniejszy dokument stanowi podstawę wpisu do księgi wieczystej.