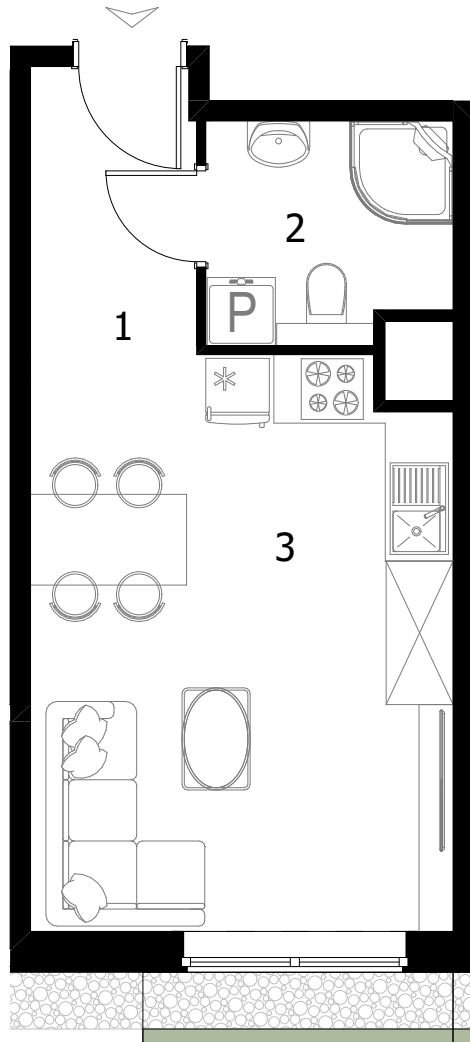
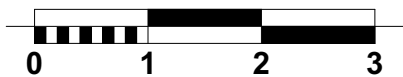




SIELSKA

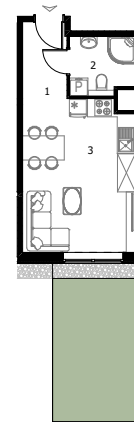


Rzut lokalu mieszkalnego

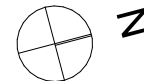


Legenda:

- ŚCIANY
- OGRÓDEK



Rzut z pokazaniem ogródka

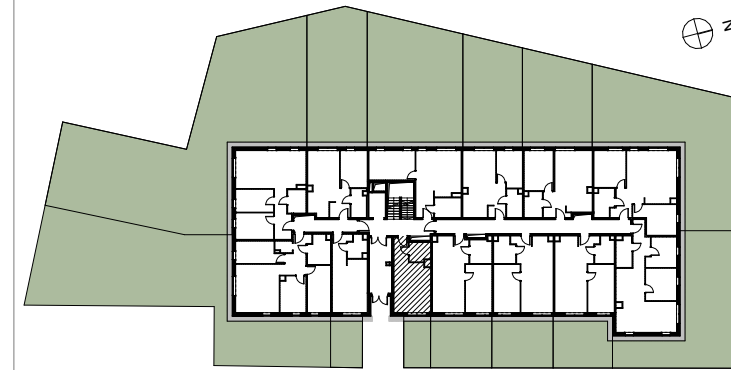


B0.13

26,38m<sup>2</sup>

Budynek B1

Parter



Rzut kondygnacji z lokalizacją mieszkania

ZESTAWIENIE POWIERZCHNI		
1	KOMUNIKACJA	3,69 m <sup>2</sup>
2	ŁAZIENKA	4,10 m <sup>2</sup>
3	SALON Z ANEKSEM KUCHENNYM	18,59 m <sup>2</sup>
SUMA		26,38 m <sup>2</sup>
OGRÓD		14,30 m <sup>2</sup>

Karta lokalu i wizualizacje mają charakter poglądowy. Mogą wystąpić różnice wymiarów pomieszczeń, lokalizacji przyborów sanitarnych, rozmieszczenie punktów instalacyjnych i usytuowania elementów powstałe w trakcie realizacji prac budowlanych lub wynikające z doprecyzowania dokumentacji na etapie projektu technicznego. Aranżacja wnętrz służy wyłącznie celom ilustracyjnym. Meble i urządzenia pozostają w gestii nabywcy. Karta lokalu stanowi zaproszenie do zawarcia umowy.