

# GEODEZYJNA INWENTARYZACJA LOKALU

Hel, ul. Żeromskiego 3

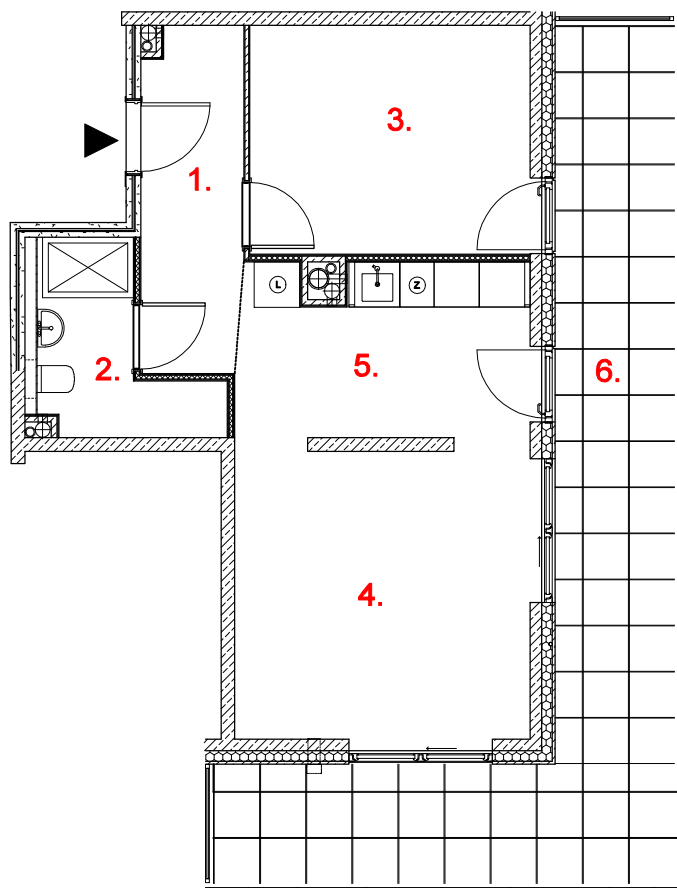
*Inwestor:*

PEKABEX CASABAIA Sp. z o.o.  
ul. Szarych Szeregów 27, 60-462 Poznań



PLAN SYTUACYJNY LOKALU MIESZKALNEGO NR 17  
SKALA 1:100

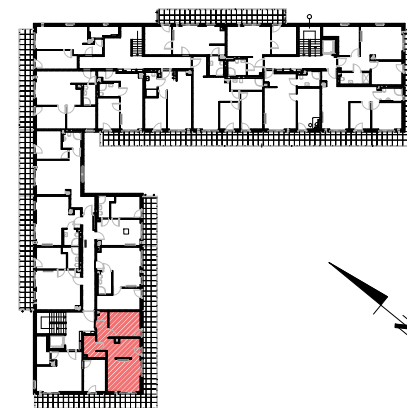
2 piętro



*Obiekt:*

BUDYNEK MIESZKALNY WIELORODZINNY  
Z USUŁGAMI I GARAŻEM PODZIEMNYM,  
na działkach ew. nr 136/8, 136/14,  
136/16, 136/18, 136/21, 136/28,  
136/30 przy ul. Żeromskiego 3 w Helu

*Szkic usytuowania lokalu:*



## ZESTAWIENIE POWIERZCHNI UŻYTKOWYCH

1. PRZEDPOKÓJ	6,05 m <sup>2</sup>
2. ŁAZIENKA	4,63 m <sup>2</sup>
3. POKÓJ	11,19 m <sup>2</sup>
4. SALON	15,00 m <sup>2</sup>
5. KUCHNIA	9,04 m <sup>2</sup>
6. BALKON	25,70 m <sup>2</sup>
<b>POWIERZCHNIA LOKALU</b>	<b>45,91 m<sup>2</sup></b>

Pomiar wykonano: 09.08.2023 r.

Pomiar wykonał:  
geodeta Bożena Czajka  
nr upr. 12689

1. Pomiar i obliczenie powierzchni wykonano zgodnie z normą PN-ISO 9836:1997
2. Niniejszy dokument stanowi podstawę wpisu do księgi wieczystej.