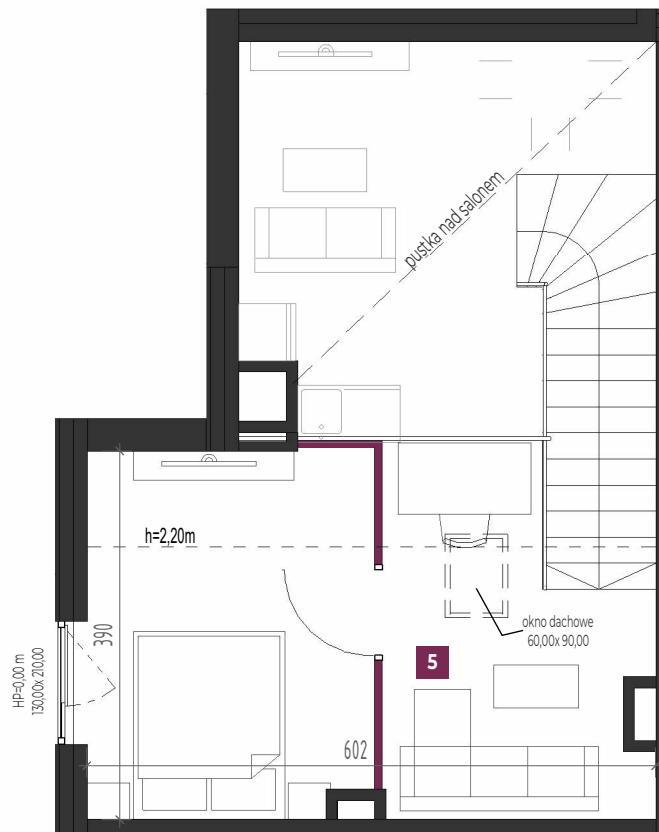
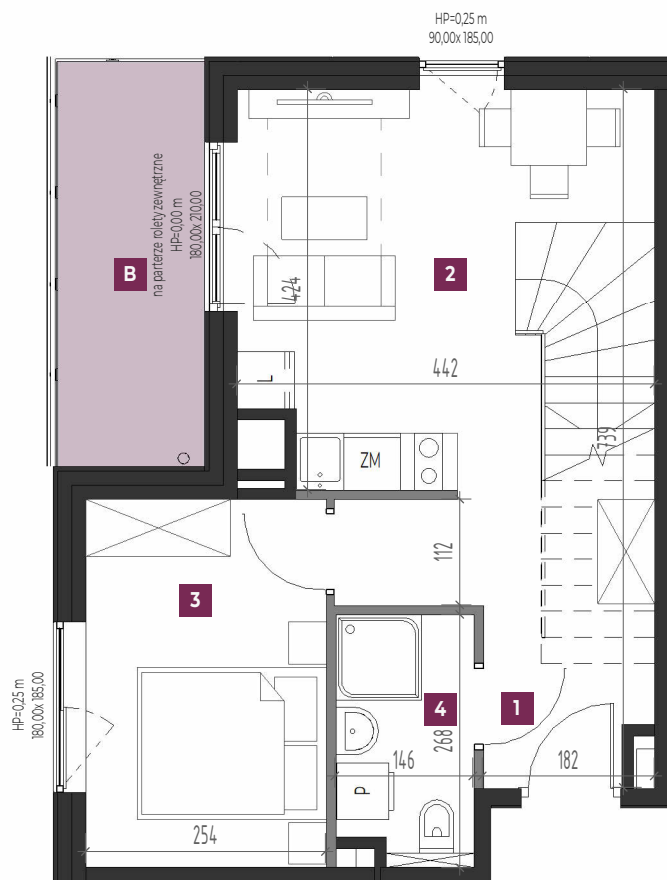


BUDYNEK 2A | LOKAL 2A.24 | 3 POKOJE



0 1 2 3 m

— ściany ■ balkon ■ ogród ■ ścianki działowe możliwe do wykonania przez nabywcę we własnym zakresie

UWAGA:

1. Powierzchnię użytkową lokalu określono na podstawie Rozporządzenia Ministra Rozwoju z dn. 11.09.2020 r. w sprawie szczegółowego zakresu i formy projektu budowlanego. Do powierzchni nie wlicza się powierzchni pod ściankami działowymi realizowanymi przez dewelopera, szachtami i pionami kominowymi.

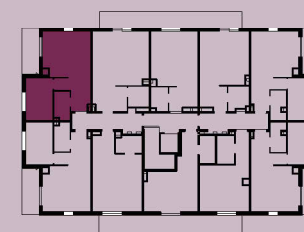
2. Przyłącza instalacyjne znajdują się w miejscach usytuowania urządzeń. Instalacje wody i kanalizacji prowadzone podposadzkowo. Podejścia wod.-kan. pod przybory sanitarne prowadzone z posadzki naścienne.

3. Karta lokalu ma charakter poglądowy. Wymiary pomieszczeń, lokalizację przyborów sanitarnych, rozmieszczenie punktów instalacyjnych itp. podano zgodnie z dokumentacją projektową. Mogą wystąpić niewielkie różnice wymiarów i usytuowania elementów powstałe w trakcie realizacji prac budowlanych. Aranżacja wnętrza (meble i urządzenia) służy wyłącznie celom ilustracyjnym.

Pekabex Development Sp. z o.o., ul. Szarych Szeregów 27, 60-462 Poznań



ZATOKA
WRZOSO



rzut kondygnacji - 2 piętro - budynek 2A

| LP. | POMIESZCZENIE | POWIERZCHNIA |
|-----------------------|-----------------|----------------------------|
| 1 | Korytarz | 3,28 m ² |
| 2 | Salon z aneksem | 18,25 m ² |
| 3 | Sypialnia | 9,91 m ² |
| 4 | Łazienka | 3,74 m ² |
| 5 | Antresola | 17,80 m ² |
| pow. użytkowa: | | 52,98 m² |
| B | Balkon | 6,69 m ² |

Wysokość lokalu

2,56 m + antresola 1,6-3,3 m

Biuro Sprzedaży
telefon: +48 887 751 344
e-mail: sprzedaz@zatokawrzoso.pl

Pekabex

PEKABEX
DEVELOPMENT

