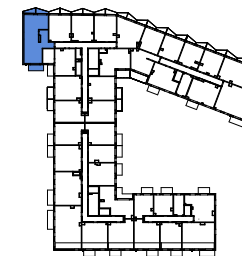


📍 Częstochowa | ul. Katedralna 15

Poziom

Piętro 4



Pow. mieszkania **74,87 m<sup>2</sup>**

1	Salon z aneksem kuchennym	29,69
2	Sypialnia 1	13,20
3	Sypialnia 2	12,18
4	Łazienka 1	4,24
5	Łazienka 2	2,47
6	Garderoba	4,45
7	Przedpokój	4,89
8	Korytarz	3,75
9	Balkon	6,40
10	Balkon	3,25
11	Balkon	3,34



Powierzchnię użytkową lokalu określono na podstawie Rozporządzenia Ministra Rozwoju z dn.11.09.2020r. w sprawie szczegółowego zakresu i formy projektu budowlanego (Dz.U. 2020 poz. 1609 ze zm.) oraz przy uwzględnieniu treści Polskiej Normy PN-ISO 9836:2015-12. Do powierzchni nie wlicza się powierzchni pod ściankami działowymi realizowanymi przez dewelopera, szachtami i pionami kominowymi. Przyłącza instalacyjne znajdują się w miejscach usytuowania urządzeń. Instalacje wody i kanalizacji prowadzone podposadzdkowo. Podejścia wod.-kan. pod przybory sanitarne prowadzone z posadzki nościennic. Karta lokalu, rzuty kondygnacji i wizualizacje mają charakter poglądowy. Wymiary pomieszczeń, lokalizację przyborów sanitarnych, rozmieszczenie punktów instalacyjnych itp. podano zgodnie z projektem budowlanym. Mogą wystąpić niewielkie różnice powierzchni użytkowej, wymiarów i usytuowania elementów powstałe w trakcie realizacji prac budowlanych. Aranżacja wewnątrz (meble i urządzenia) służy wyłącznie celom ilustracyjnym. Urzeczowanie nie stanowi wyposażenia nabywanego lokalu.

	ściany zewnętrzne/ściany międzylokalowe
	ściany wewnętrzne
	szachty instalacyjne
	taras/balkon
	ogród
	przepiertzenie balkonu

**BIURO SPRZEDAŻY**  
ul. Katedralna 16, 42-200 Częstochowa  
email: [biuro@osiedleneonowe.pl](mailto:biuro@osiedleneonowe.pl)

**Pekabex Katedralna Sp. z o.o.**  
ul. Szarych Szeregów, 60-462 Poznań

**Pekabex**  
Development

grupa **VERSO**. **ZUT**