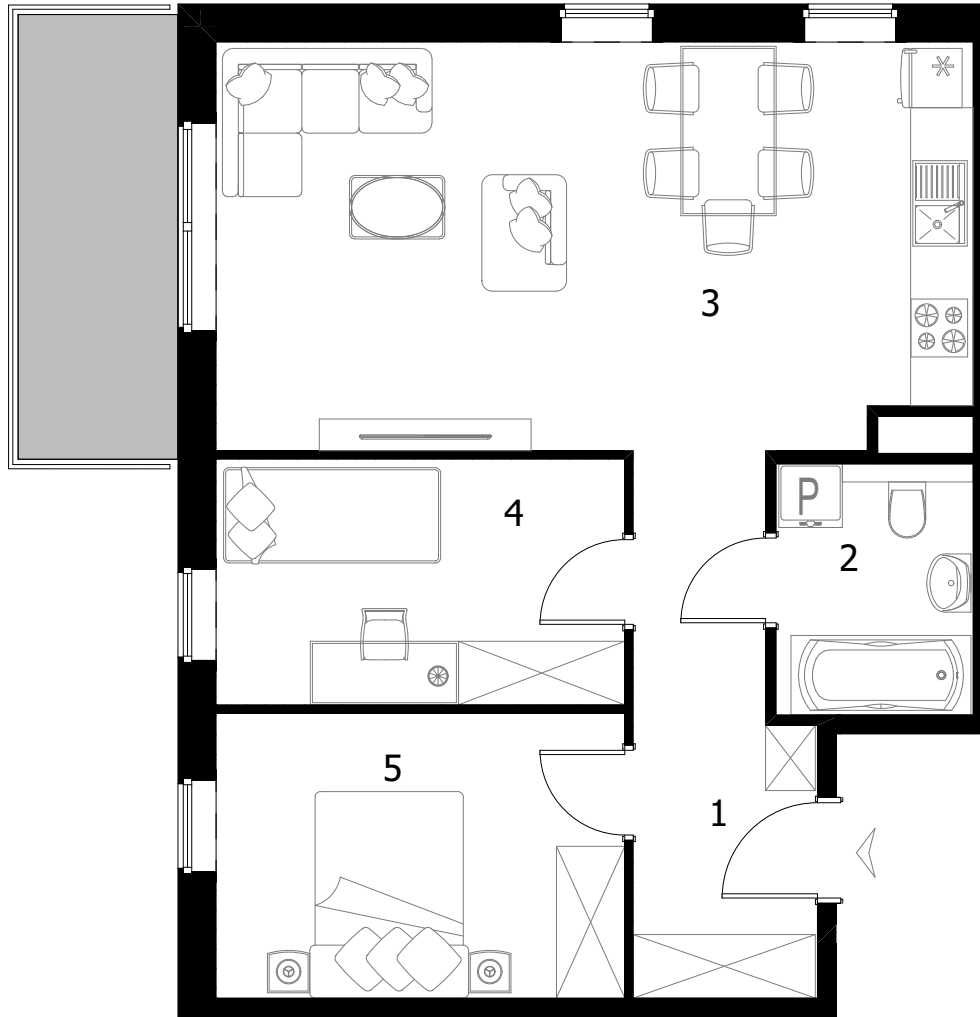




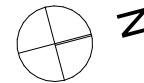
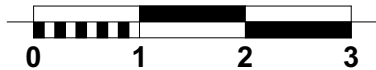
SIELSKA



Rzut lokalu mieszkalnego

Legenda:

- ŚCIANY
- BALKON

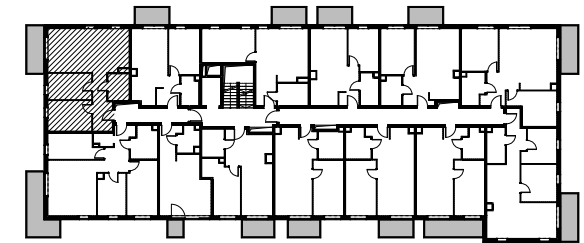


B1.03

Budynek B1

58,67m²

I Piętro



Rzut kondygnacji z lokalizacją mieszkania

ZESTAWIENIE POWIERZCHNI		
1	KOMUNIKACJA	7,72 m ²
2	ŁAZIENKA	4,41 m ²
3	SALON Z ANEKSEM KUCHENNYM	27,20 m ²
4	POKÓJ	8,96 m ²
5	POKÓJ	10,38 m ²
SUMA		58,67m ²
BALKON		6,34 m ²

Karta lokalu i wizualizacje mają charakter poglądowy. Mogą wystąpić różnice wymiarów pomieszczeń, lokalizacji przyrządów sanitarnych, rozmieszczenie punktów instalacyjnych i usytuowania elementów powstałe w trakcie realizacji prac budowlanych lub wynikające z doprecyzowania dokumentacji na etapie projektu technicznego. Aranżacja wnętrza służy wyłącznie celom ilustracyjnym. Meble i urządzenia pozostają w gestii nabywcy. Karta lokalu stanowi zaproszenie do zawarcia umowy.