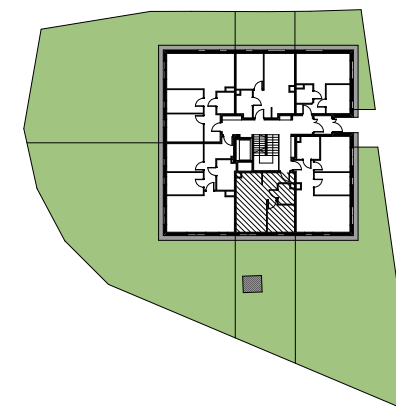




ul. Jasielska 7d
mieszkanie nr 3

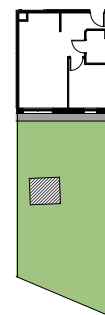
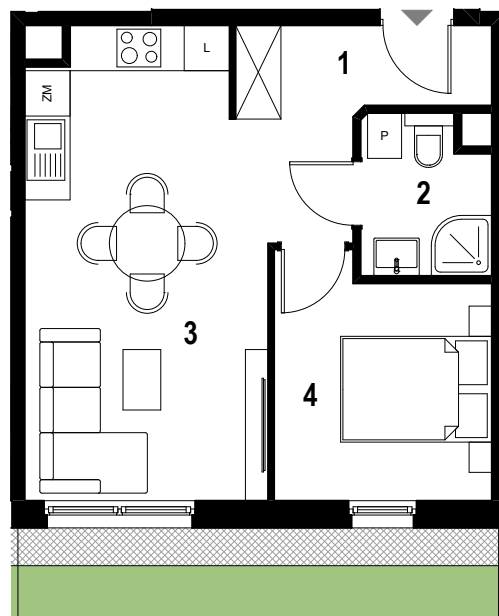
37,17 m²

Parter



Rzut kondygnacji z lokalizacją mieszkania

ZESTAWIENIE POWIERZCHNI UŻYTKOWEJ		
1	KOMUNIKACJA	6,41
2	ŁAZIENKA	3,46
3	SALON Z ANEKSEM KUCHENNYM	18,54
4	POKÓJ	8,76
SUMA		37,17 m ²
POWIERZCHNIA DODATKOWA		
OGRÓD		



Rzut z pokazaniem ogródka



Rzut lokalu mieszkalnego



Legenda:

- ŚCIANY
- OGRÓDEK

Karta lokalu i wizualizacje mają charakter poglądowy. Mogą wystąpić różnice wymiarów pomieszczeń, lokalizacji przyborów sanitarnych, rozmieszczenie punktów instalacyjnych i usytuowania elementów, powstałe w trakcie realizacji prac budowlanych lub wynikające z doprecyzowania dokumentacji na etapie projektu technicznego. Aranżacja wnętrz służy wyłącznie celom ilustracyjnym. Meble i urządzenia pozostają w gestii nabywcy. Karta lokalu stanowi zaproszenie do zawarcia umowy.