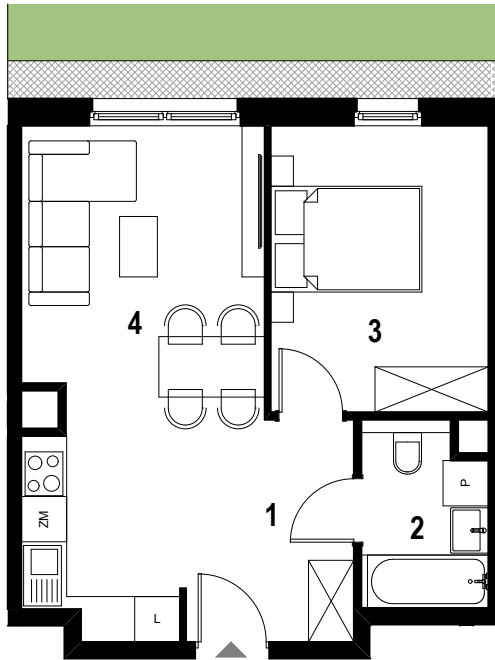
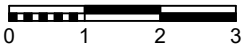




SIELSKA



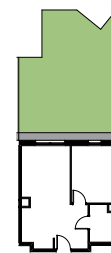
Rzut lokalu mieszkalnego



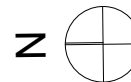
Legenda:

- ŚCIANY
- OGRÓDEK

Karta lokalu i wizualizacje mają charakter poglądowy. Mogą wystąpić różnice wymiarów pomieszczeń, lokalizacji przyborów sanitarnych, rozmieszczenie punktów instalacyjnych i usytuowania elementów, powstałe w trakcie realizacji prac budowlanych lub wynikające z doprecyzowania dokumentacji na etapie projektu technicznego. Aranżacja wnętrz służy wyłącznie celom ilustracyjnym. Meble i urządzenia pozostają w gestii nabywcy. Karta lokalu stanowi zaproszenie do zawarcia umowy.



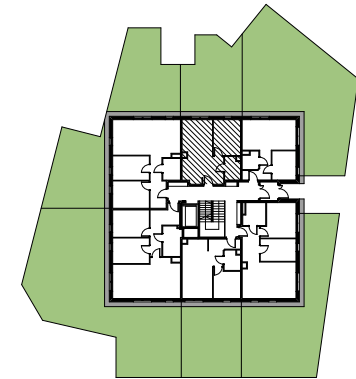
Rzut z pokazaniem ogródka



ul. Jasielska 7c
mieszkanie nr 6

39,43 m²

Parter
z ⊕



Rzut kondygnacji z lokalizacją mieszkania

| ZESTAWIENIE POWIERZCHNI UŻYTKOWEJ | | |
|-----------------------------------|---------------------------|----------------------|
| 1 | KOMUNIKACJA | 5,34 |
| 2 | ŁAZIENKA | 3,92 |
| 3 | POKÓJ | 10,93 |
| 4 | SALON Z ANEKSEM KUCHENNYM | 19,24 |
| SUMA | | 39,43 m ² |
| POWIERZCHNIA DODATKOWA | | |
| OGRÓD | | |