



SIELSKA

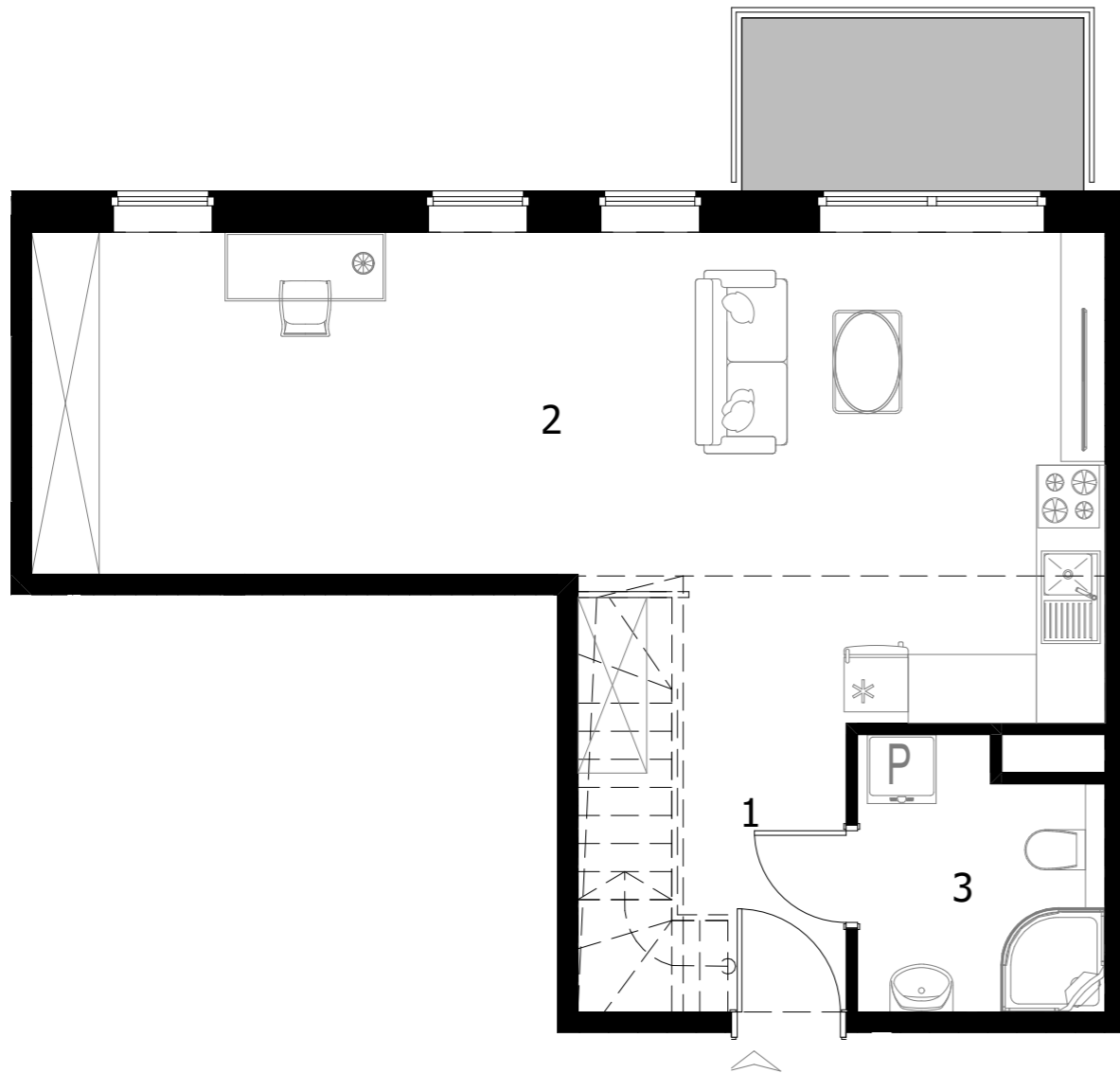


B4.05

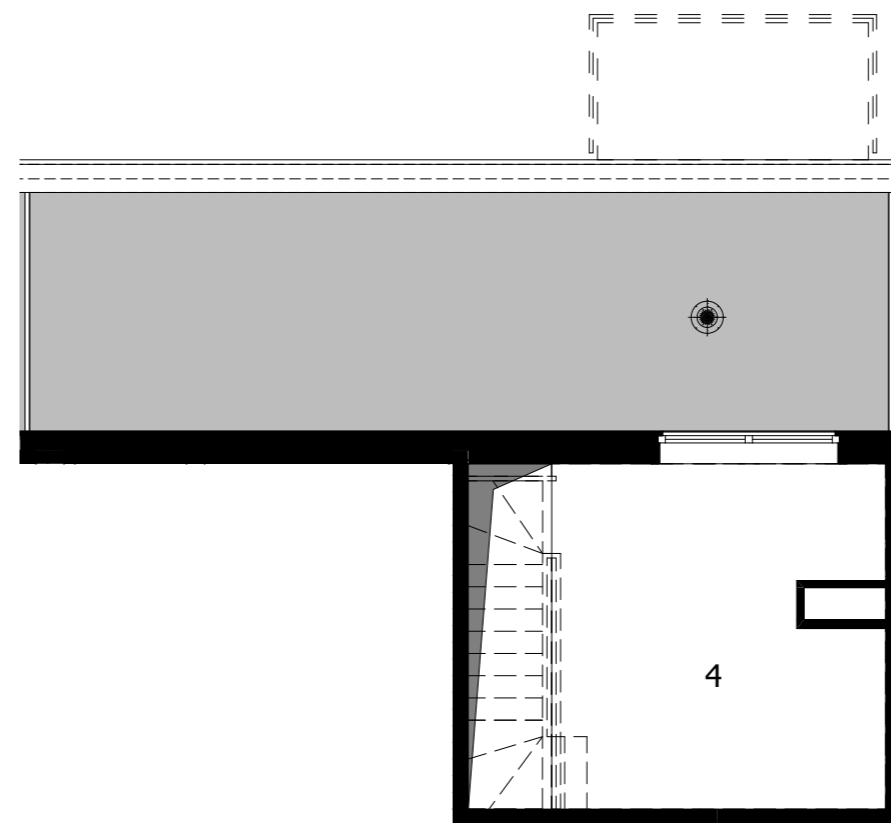
Budynek B1

55,17m²

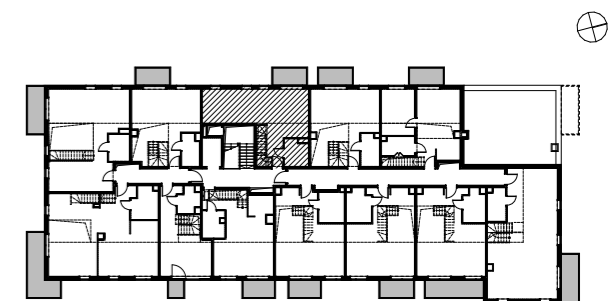
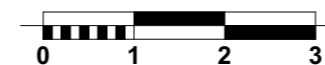
IV Piętro z antresolą



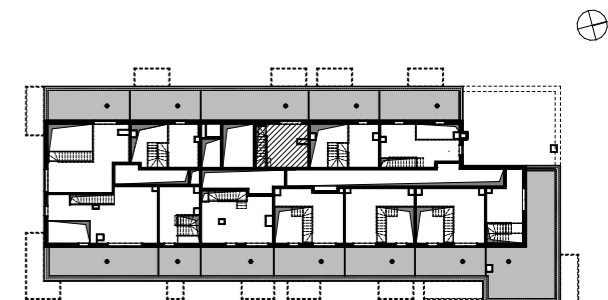
Rzut lokalu mieszkalnego - IV piętro



Rzut lokalu mieszkalnego - antresola



Rzut kondygnacji z lokalizacją mieszkania - IV piętro



Rzut kondygnacji z lokalizacją mieszkania - antresola

Legenda: ŚCIANY
 BALKON / TARAS

Karta lokalu i wizualizacje mają charakter poglądowy. Mogą wystąpić różnice wymiarów pomieszczeń, lokalizacji przyborów sanitarnych, rozmieszczenie punktów instalacyjnych i usytuowania elementów powstałe w trakcie realizacji prac budowlanych lub wynikające z doprecyzowania dokumentacji na etapie projektu technicznego. Aranżacja wnętrza służy wyłącznie celom ilustracyjnym. Meble i urządzenia pozostają w gestii nabywcy. Karta lokalu stanowi zaproszenie do zawarcia umowy.



ZESTAWIENIE POWIERZCHNI		
1	KOMUNIKACJA	3,33 m ²
2	SALON Z ANEKSEM KUCHENNYM	33,56 m ²
3	ŁAZIENKA	4,80 m ²
4	ANTRESOLA	13,48 m ²
SUMA		55,17 m ²
BALKON		4,51 m ²
TARAS		24,90 m ²