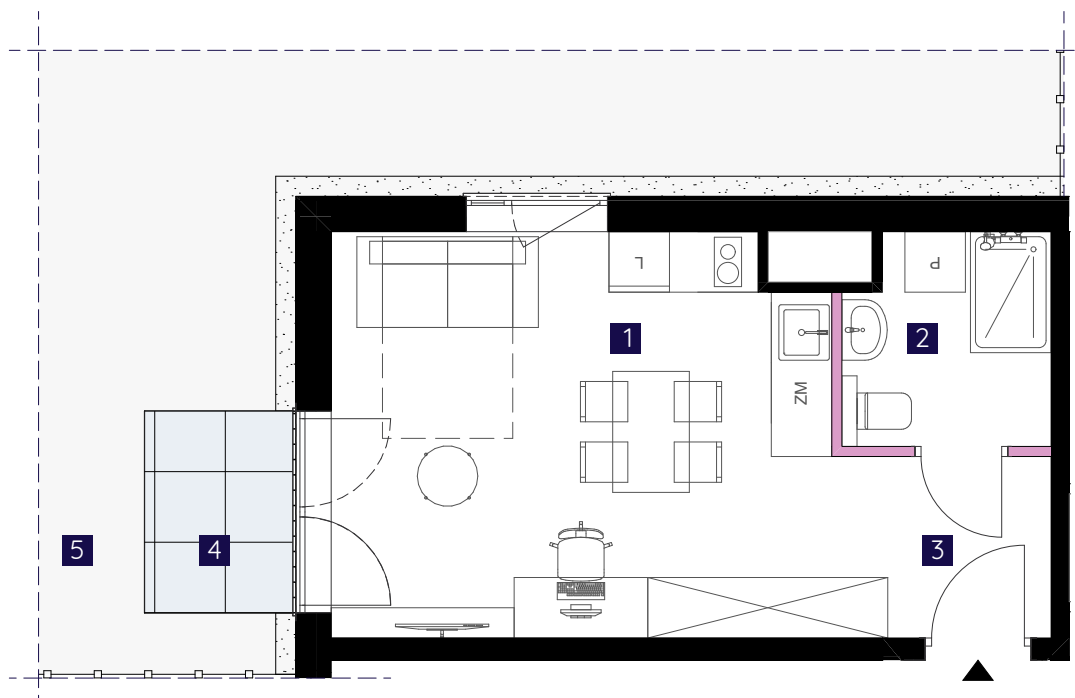
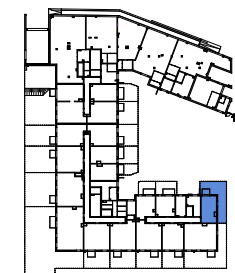


📍 Częstochowa | ul. Katedralna 15

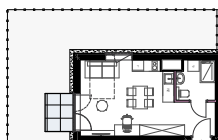
Poziom

Parter



Pow. mieszkania **27,67 m<sup>2</sup>**

|   |                           |       |
|---|---------------------------|-------|
| 1 | Salon z aneksem kuchennym | 20,57 |
| 2 | Łazienka                  | 4,18  |
| 3 | Przedpokój                | 2,92  |
| 4 | Taras                     | 3,00  |
| 5 | Ogród                     | 39,20 |



Rzut z pokazaniem ogródka



Powierzchnię użytkową lokalu określono na podstawie Rozporządzenia Ministra Rozwoju z dn.11.09.2020r. w sprawie szczegółowego zakresu i formy projektu budowlanego (Dz.U. 2020 poz. 1609 ze zm.) oraz przy uwzględnieniu treści Polskiej Normy PN-ISO 9836:2015-12. Do powierzchni nie wlicza się powierzchni pod ściankami działowymi realizowanymi przez dewelopera, szachtami i pionami kominowymi. Przyłącza instalacyjne znajdują się w miejscach usytuowania urządzeń. Instalacje wody i kanalizacji prowadzone podposadzkowo. Podejścia wod.-kan. pod przybory sanitarne prowadzone z posadzki nościennic. Karta lokalu, rzuty kondygnacji i wizualizacje mają charakter poglądowy. Wymiary pomieszczeń, lokalizację przyborów sanitarnych, rozmieszczenie punktów instalacyjnych itp. podano zgodnie z projektem budowlanym. Mogą wystąpić niewielkie różnice powierzchni użytkowej, wymiarów i usytuowania elementów powstałe w trakcie realizacji prac budowlanych. Aranżacja wnętrza (meble i urządzenia) służyć wyłącznie celom ilustracyjnym. Urzeczywistnienie wyposażenia nabywanego lokalu.

|  |   |
|--|---|
|  | ściany zewnętrzne/ściany międzylokalowe |
|  | ściany wewnętrzne                       |
|  | szachty instalacyjne                    |
|  | taras/balkon                            |
|  | ogród                                   |
|  | przepiertzenie balkonu                  |

**BIURO SPRZEDAŻY**  
ul. Katedralna 16, 42-200 Częstochowa  
email: [biuro@osiedleneonowe.pl](mailto:biuro@osiedleneonowe.pl)

**Pekabex Katedralna Sp. z o.o.**  
ul. Szarych Szeregów, 60-462 Poznań

**Pekabex**  
Development

grupa **VERSO**

**ZUT**