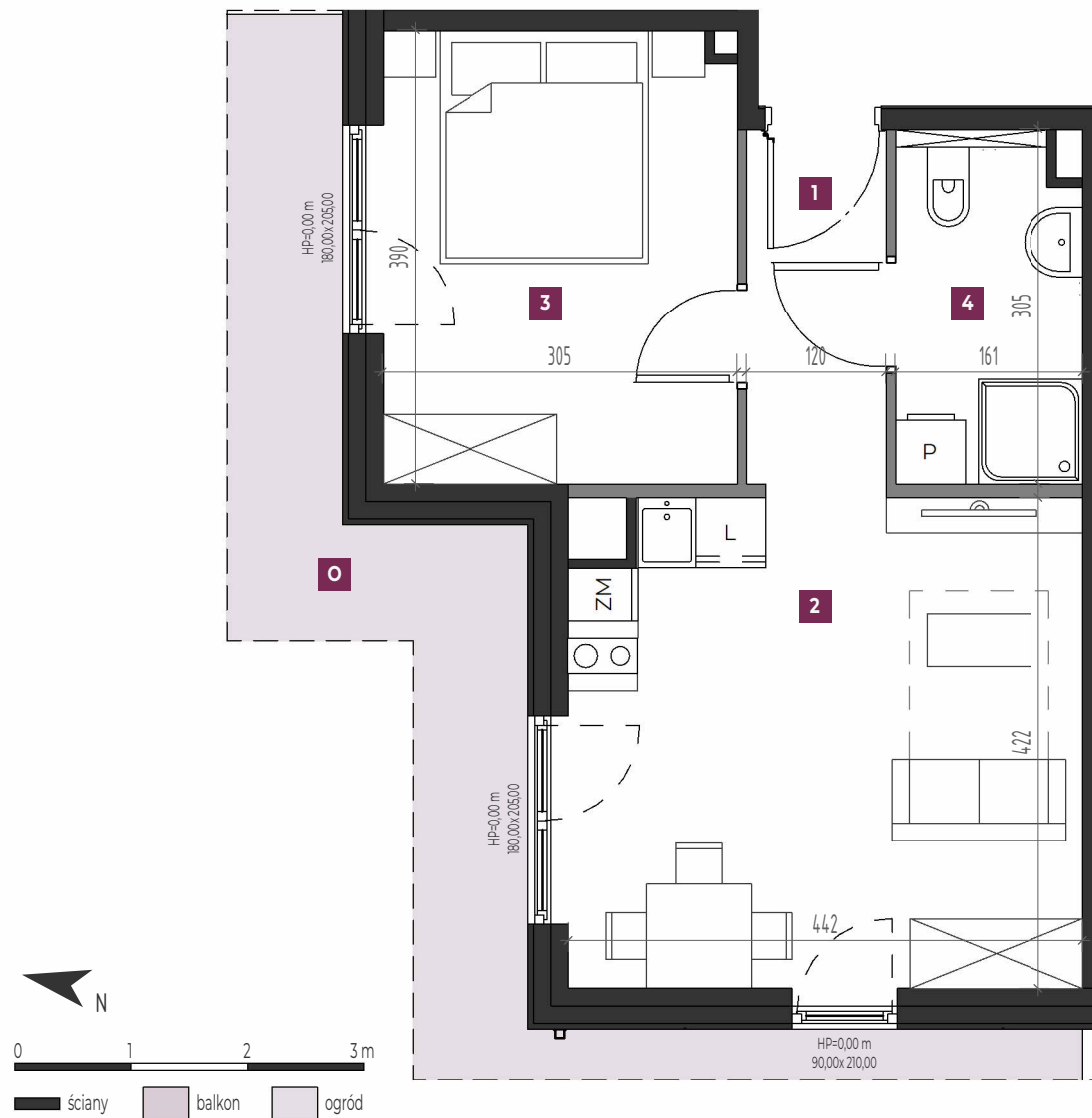


# BUDYNEK 4A | LOKAL 4A.0.04 | 2 POKOJE



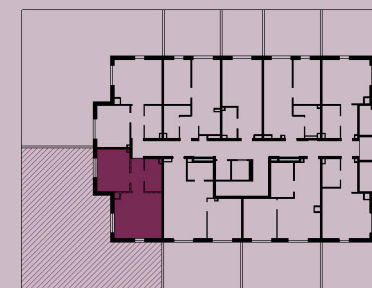
## UWAGA:

1. Powierzchnię użytkową lokalu określono na podstawie Rozporządzenia Ministra Rozwoju z dn. 11.09.2020 r. w sprawie szczegółowego zakresu i formy projektu budowlanego. Do powierzchni nie wlicza się powierzchni pod ściankami działowymi realizowanymi przez dewelopera, szachtami i pionami kominowymi.
2. Przyłącza instalacyjne znajdują się w miejscach usytuowania urządzeń. Instalacje wody i kanalizacji prowadzone podposadzkowo. Podejścia wod-kan. pod przybory sanitarne prowadzone z posadzki naścienne.
3. Karta lokalu ma charakter poglądowy. Wymiary pomieszczeń, lokalizację przyborów sanitarnych, rozmieszczenie punktów instalacyjnych itp. podano zgodnie z dokumentacją projektową. Mogą wystąpić niewielkie różnice wymiarów i usytuowania elementów powstałe w trakcie realizacji prac budowlanych. Aranżacja wnętrza (meble i urządzenia) służy wyłącznie celom ilustracyjnym.

Pekabex Development Sp. z o.o., ul. Szarych Szeregów 27, 60-462 Poznań



**ZATOKA**  
WRZOSOWO



rzut kondygnacji - parter - budynek 4A

LP. POMIESZCZENIE	POWIERZCHNIA
1 Korytarz	3,78 m <sup>2</sup>
2 Salon z aneksem	18,30 m <sup>2</sup>
3 Sypialnia	11,82 m <sup>2</sup>
4 Łazienka	4,76 m <sup>2</sup>
<b>pow. użytkowa:</b>	<b>38,66 m<sup>2</sup></b>
O Ogród	117,39 m <sup>2</sup>
Wysokość lokalu	2,58 m

Biuro Sprzedaży  
telefon: +48 887 751 344  
e-mail: [sprzedaz@zatokawrzosowo.pl](mailto:sprzedaz@zatokawrzosowo.pl)

**Pekabex**

PEKABEX  
DEVELOPMENT

