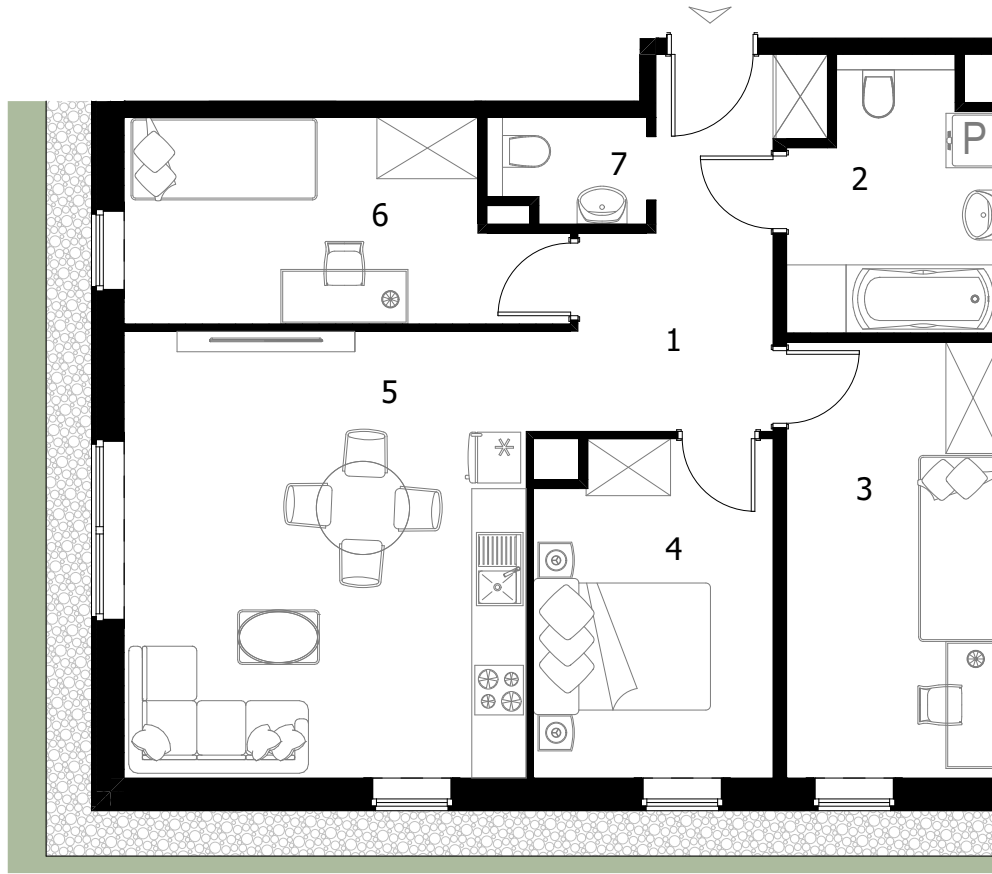




SIELSKA



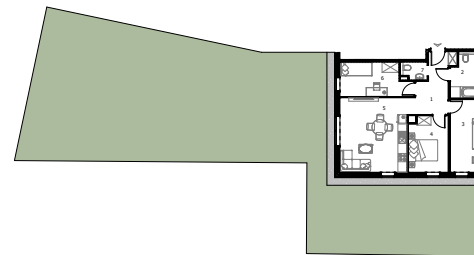
Rzut lokalu mieszkalnego



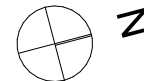
Legenda:

- ŚCIANY
- OGRÓDEK

Karta lokalu i wizualizacje mają charakter poglądowy. Mogą wystąpić różnice wymiarów pomieszczeń, lokalizacji przyrządów sanitarnych, rozmieszczenie punktów instalacyjnych i usytuowania elementów powstałe w trakcie realizacji prac budowlanych lub wynikające z doprecyzowania dokumentacji na etapie projektu technicznego. Aranżacja wnętrz służy wyłącznie celom ilustracyjnym. Meble i urządzenia pozostają w gestii nabywcy. Karta lokalu stanowi zaproszenie do zawarcia umowy.



Rzut z pokazaniem ogródka

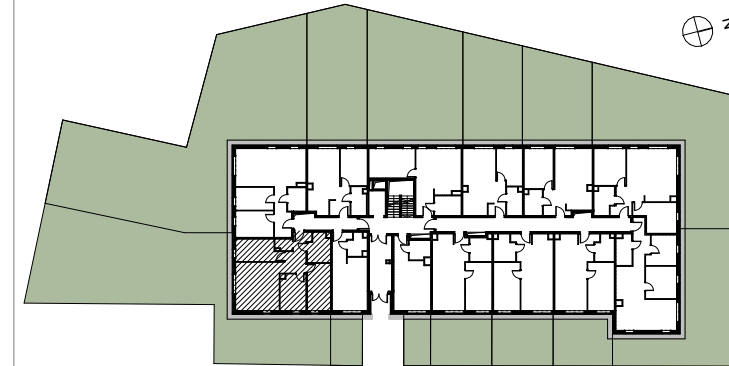


B0.02

69,25m²

Budynek B1

Parter



Rzut kondygnacji z lokalizacją mieszkania

ZESTAWIENIE POWIERZCHNI		
1	KOMUNIKACJA	7,80 m ²
2	ŁAZIENKA	6,35 m ²
3	POKÓJ	11,32 m ²
4	POKÓJ	9,54 m ²
5	SALON Z ANEKSEM KUCHENNYM	22,45 m ²
6	POKÓJ	9,89 m ²
7	ŁAZIENKA	1,90 m ²
SUMA		69,25m ²
OGRÓD		232,41 m ²