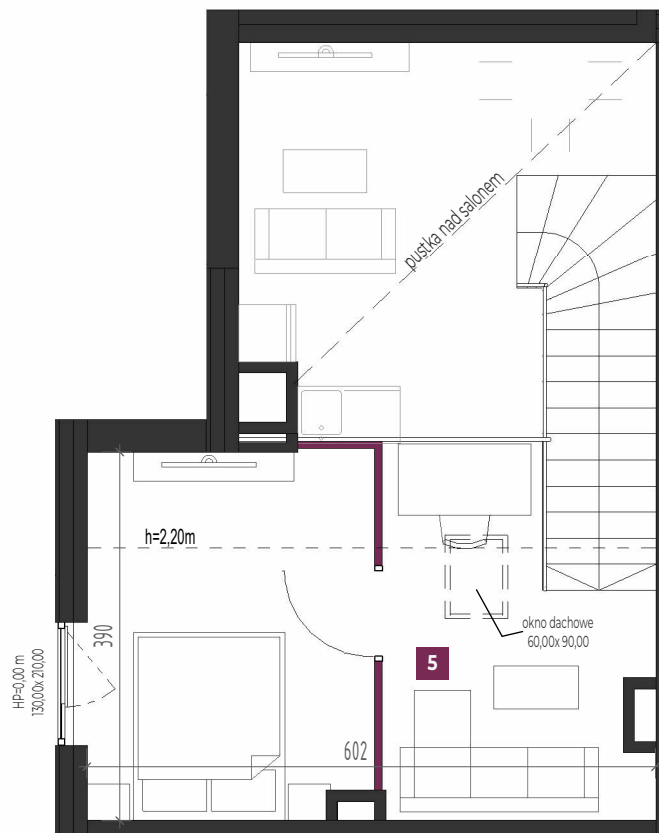
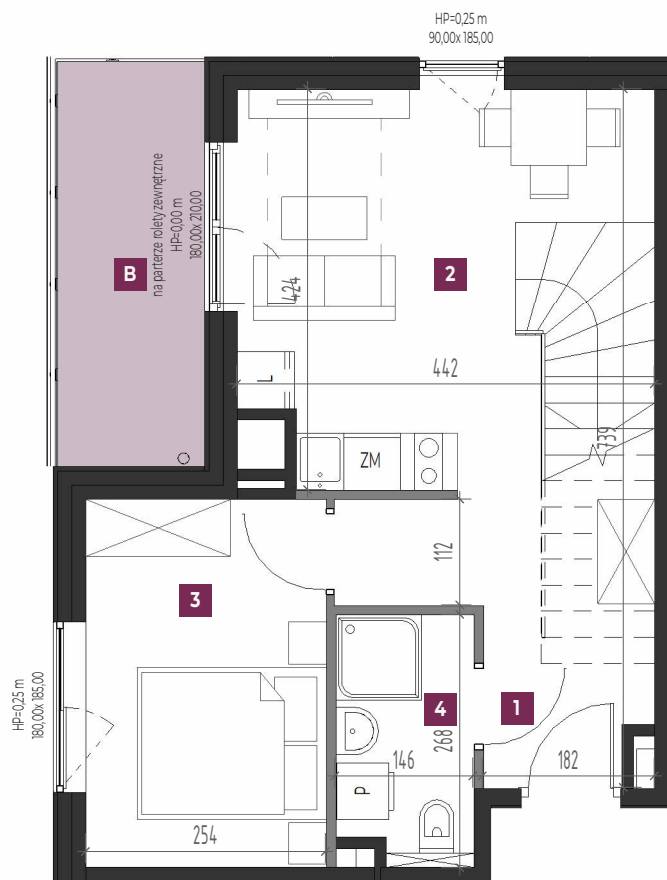


# BUDYNEK 1A | LOKAL 1A.224 | 3 POKOJE



0 1 2 3 m

ściany balkon ogród ścianki działowe możliwe do wykonania przez nabywcę we własnym zakresie

## UWAGA:

1. Powierzchnię użytkową lokalu określono na podstawie Rozporządzenia Ministra Rozwoju z dn. 11.09.2020 r. w sprawie szczegółowego zakresu i formy projektu budowlanego. Do powierzchni nie wlicza się powierzchni pod ściankami działowymi realizowanymi przez dewelopera, szachtami i pionami kominowymi.

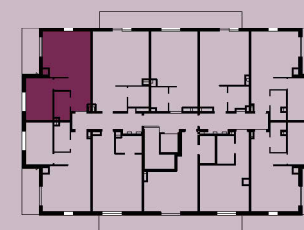
2. Przyłącza instalacyjne znajdują się w miejscach usytuowania urządzeń. Instalacje wody i kanalizacji prowadzone podposadzkowo. Podejścia wod.-kan. pod przybory sanitarne prowadzone z posadzki naścienne.

3. Karta lokalu ma charakter poglądowy. Wymiary pomieszczeń, lokalizację przyborów sanitarnych, rozmieszczenie punktów instalacyjnych itp. podano zgodnie z dokumentacją projektową. Mogą wystąpić niewielkie różnice wymiarów i usytuowania elementów powstałe w trakcie realizacji prac budowlanych. Aranżacja wnętrza (meble i urządzenia) służy wyłącznie celom ilustracyjnym.

Pekabex Development Sp. z o.o., ul. Szarych Szeregów 27, 60-462 Poznań



**ZATOKA**  
WRZOSO



rzut kondygnacji - 2 piętro - budynek 1A

LP.	POMIESZCZENIE	POWIERZCHNIA
1	Korytarz	3,28 m <sup>2</sup>
2	Salon z aneksem	18,25 m <sup>2</sup>
3	Sypialnia	9,91 m <sup>2</sup>
4	Łazienka	3,74 m <sup>2</sup>
5	Antresola	17,80 m <sup>2</sup>
<b>pow. użytkowa:</b>		<b>52,98 m<sup>2</sup></b>
B	Balkon	6,69 m <sup>2</sup>

Wysokość lokalu

2,56 m + antresola 1,6-3,3 m

Biuro Sprzedaży  
telefon: +48 887 751 344  
e-mail: sprzedaz@zatokawrzoso.pl

**Pekabex**

PEKABEX  
DEVELOPMENT

