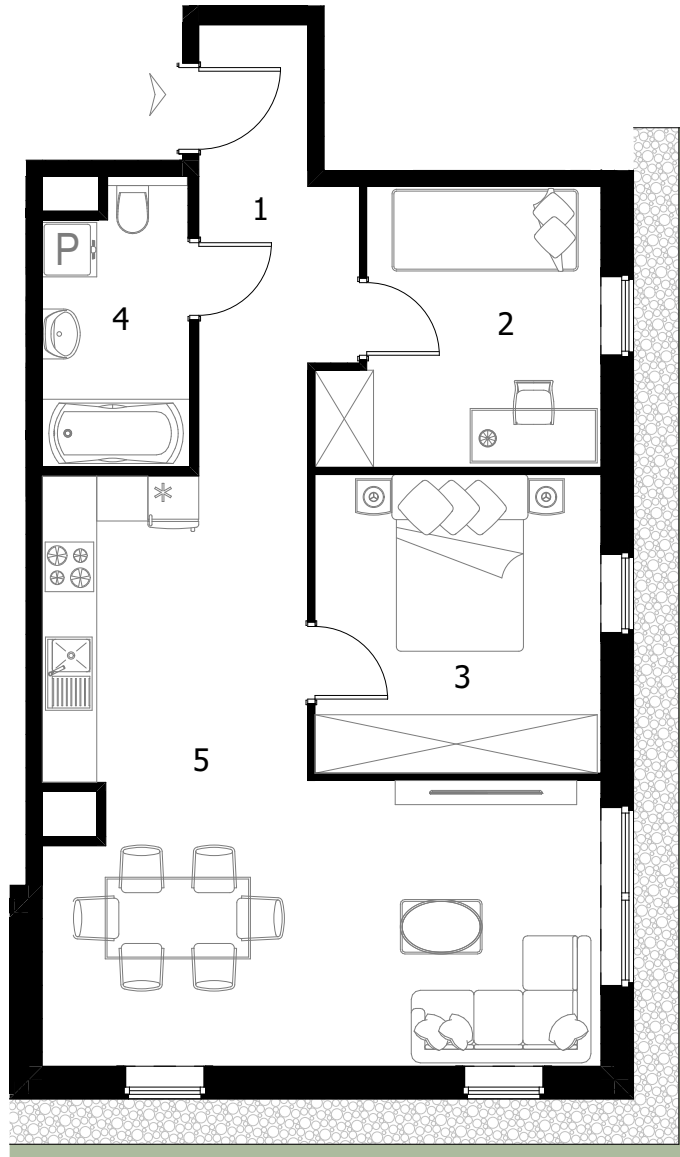
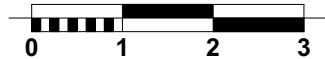




SIELSKA

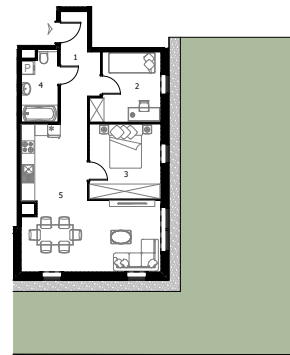


Rzut lokalu mieszkalnego

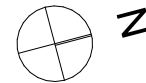


Legenda:

- ŚCIANY
- OGRÓDEK



Rzut z pokazaniem ogródka

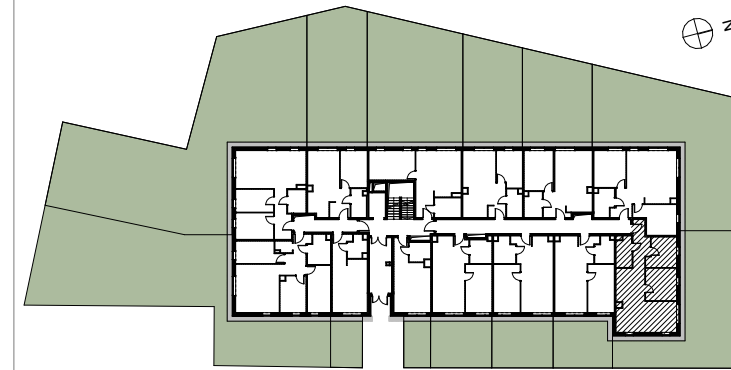


B0.09

59,58m²

Budynek B1

Parter



Rzut kondygnacji z lokalizacją mieszkania

ZESTAWIENIE POWIERZCHNI		
1	KOMUNIKACJA	7,07 m ²
2	POKÓJ	8,60 m ²
3	POKÓJ	10,36 m ²
4	ŁAZIENKA	4,84 m ²
5	SALON Z ANEKSEM KUCHENNYM	28,71 m ²
SUMA		59,58 m ²
OGRÓD		103,96 m ²

Karta lokalu i wizualizacje mają charakter poglądowy. Mogą wystąpić różnice wymiarów pomieszczeń, lokalizacji przyrządów sanitarnych, rozmieszczenie punktów instalacyjnych i usytuowania elementów powstałe w trakcie realizacji prac budowlanych lub wynikające z doprecyzowania dokumentacji na etapie projektu technicznego. Aranżacja wnętrz służy wyłącznie celom ilustracyjnym. Meble i urządzenia pozostają w gestii nabywcy. Karta lokalu stanowi zaproszenie do zawarcia umowy.