



**ORIGIN**  
APARTAMENTY  
MECHELINKI

**BUDYNEK A**

**LOKAL A006**

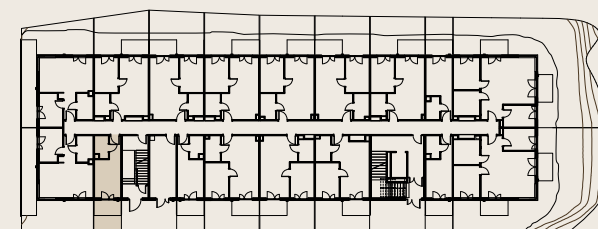
parter

18,12 m<sup>2</sup>

1 pokój

ogród

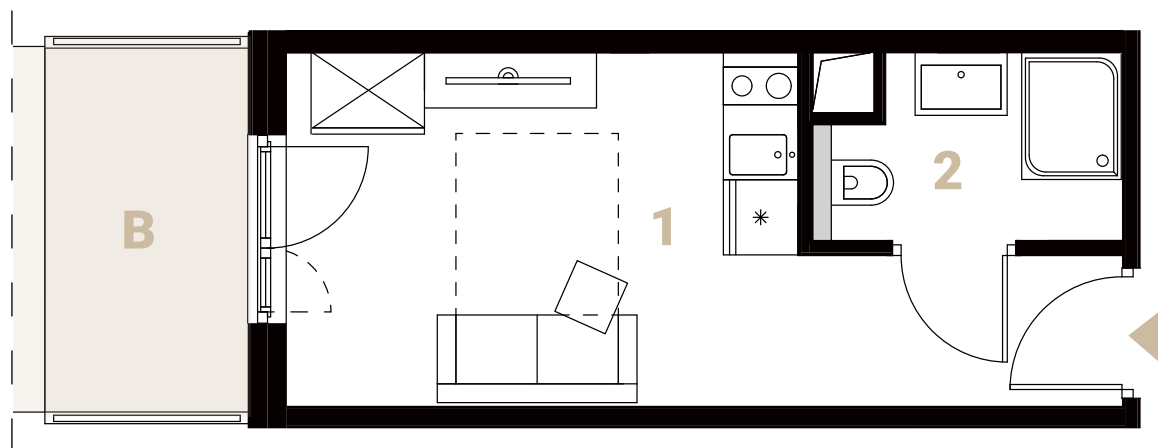
Rzut lokalu



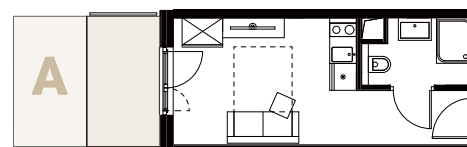
Rzut kondygnacji - parter - budynek A



LP. POMIESZCZENIE	POWIERZCHNIA
1 Pokój dzienny z aneksem	14,72 m <sup>2</sup>
2 Łazienka	3,40 m <sup>2</sup>
<b>SUMA</b>	
A Ogród	5,00 m <sup>2</sup>
B Taras	4,89 m <sup>2</sup>



Rzut z pokazaniem ogródka



- UWAGA:**
- Powierzchnię użytkową lokalu określono na podstawie Rozporządzenia Ministra Transportu, Budownictwa i Gospodarki Morskiej z dn. 25.04.2012 r. w sprawie szczegółowego zakresu i formy projektu budowlanego (Dz. U. z 2012 r. poz. 462 ze zm.). Do powierzchni nie wlicza się powierzchni pod ściankami działowymi realizowanymi przez dewelopera, szachtami i pionami kominowymi.
  - Przyłącza instalacyjne znajdują się w miejscach usytuowania urządzeń. Instalacje wody i kanalizacji prowadzone podposadzkowo. Podejścia wod.-kan. pod przybory sanitarne prowadzone z posadzki naścienne.
  - Karta lokalu i wizualizacje mają charakter poglądowy. Wymiary pomieszczeń, lokalizację przyborów sanitarnych, rozmieszczenie punktów instalacyjnych itp. podano zgodnie z projektem budowlanym. Mogą wystąpić niewielkie różnice wymiarów i usytuowania elementów powstałe w trakcie realizacji prac budowlanych. Aranżacja wnętrza (meble i urządzenia) służą wyłącznie celom ilustracyjnym. Umebłowanie stanowi wyposażenie nabywanego lokalu jedynie w zakresie wyszczególnionym w Standardzie Wykorzystania stanowiącym załącznik do Umowy.

ORIGIN PEKABEX MECHELINKI SP. Z O.O. SP. K.  
ul. Szarych Szeregów 27  
60-462 Poznań

Biuro Sprzedaży  
telefon: +48 695 460 088  
email: biuro@originrevitalmechelinki.pl

**URBA**  
architects

**≡ Pekabex**  
Inwestycje

**ORIGIN**  
INVESTMENTS