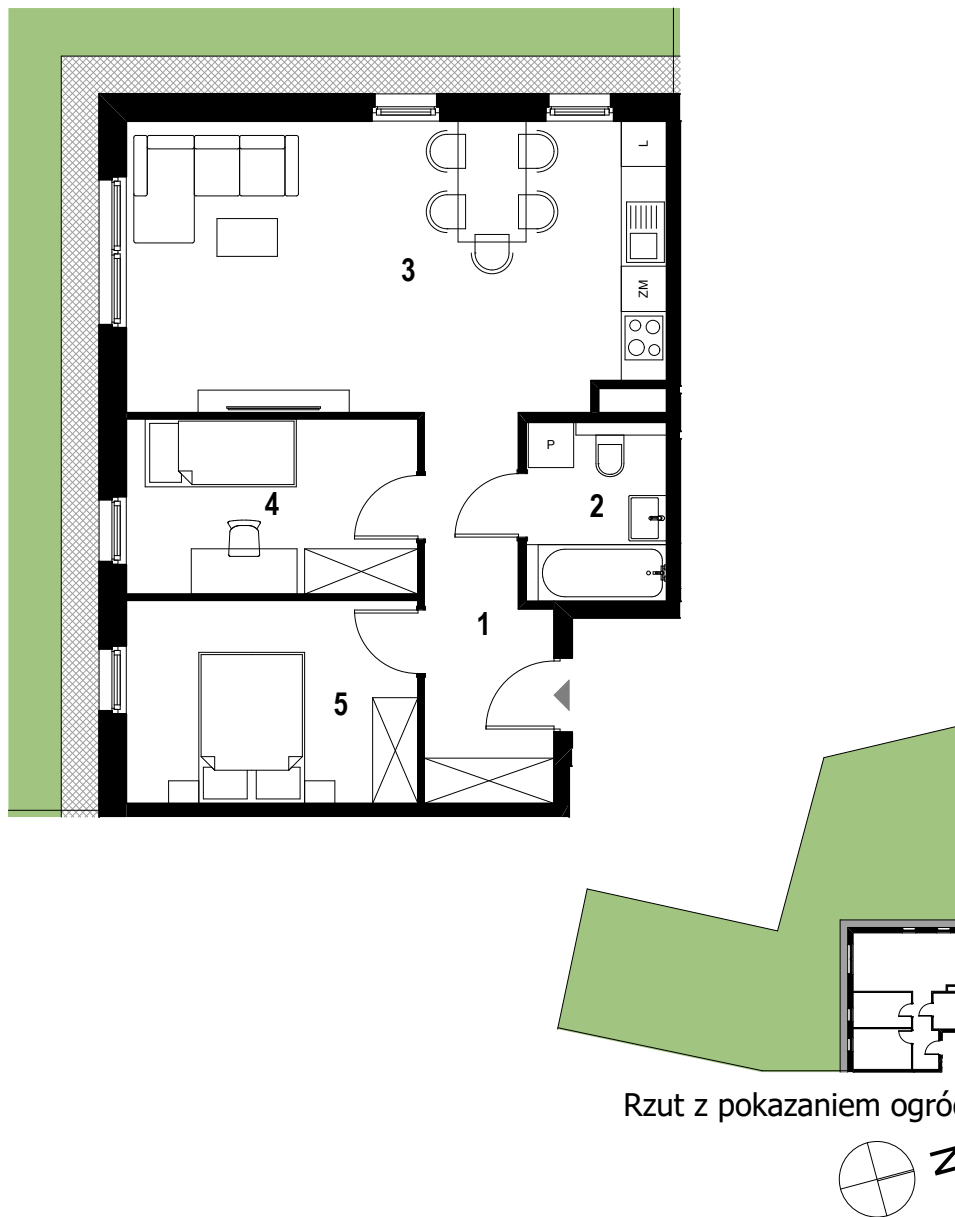


JA

SIELSKA



Rzut lokalu mieszkalnego



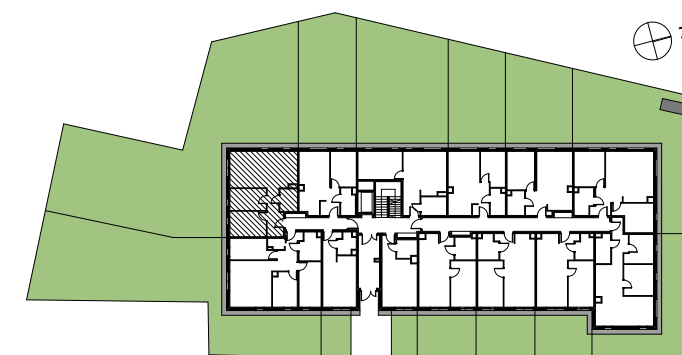
Legenda:

- ŚCIANY
- OGRÓDEK

Karta lokalu i wizualizacje mają charakter poglądowy. Mogą wystąpić różnice wymiarów pomieszczeń, lokalizacji przyborów sanitarnych, rozmieszczenie punktów instalacyjnych i usytuowania elementów, powstałe w trakcie realizacji prac budowlanych lub wynikające z doprecyzowania dokumentacji na etapie projektu technicznego. Aranżacja wewnątrz służy wyłącznie celom ilustracyjnym. Meble i urządzenia pozostają w gestii nabywcy. Karta lokalu stanowi zaproszenie do zawarcia umowy.

ul. Jasielska 7e
mieszkanie nr 358,56 m²

Parter



Rzut kondygnacji z lokalizacją mieszkania

ZESTAWIENIE POWIERZCHNI UŻYTKOWEJ

1	KOMUNIKACJA	7,66
2	ŁAZIENKA	4,40
3	SALON Z ANEKSEM KUCHENNYM	27,19
4	POKÓJ	8,95
5	POKÓJ	10,36
SUMA		58,56 m ²

POWIERZCHNIA DODATKOWA

OGRÓD