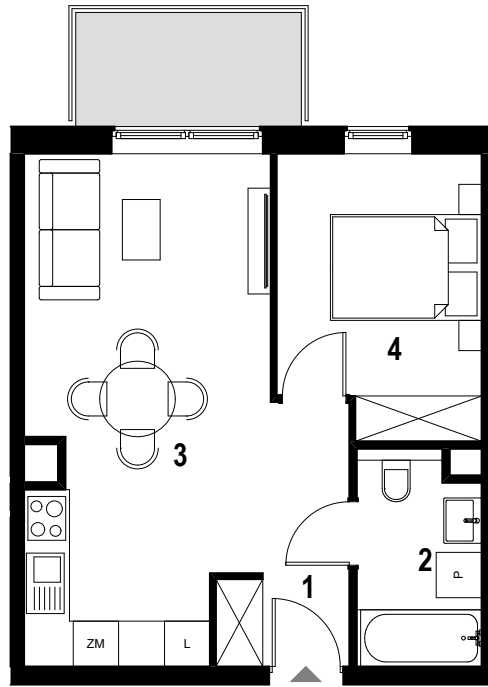
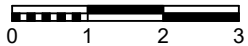




SIELSKA



Rzut lokalu mieszkalnego



Legenda:

— ŚCIANY

■ BALKON

Karta lokalu i wizualizacje mają charakter poglądowy. Mogą wystąpić różnice wymiarów pomieszczeń, lokalizacji przyborów sanitarnych, rozmieszczenie punktów instalacyjnych i usytuowania elementów, powstałe w trakcie realizacji prac budowlanych lub wynikające z doprecyzowania dokumentacji na etapie projektu technicznego. Aranżacja wnętrz służy wyłącznie celom ilustracyjnym. Meble i urządzenia pozostają w gestii nabywcy. Karta lokalu stanowi zaproszenie do zawarcia umowy.

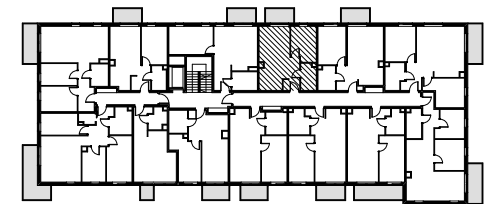


B3.06

Budynek B1

39,46 m²

III piętro



Rzut kondygnacji z lokalizacją mieszkania

ZESTAWIENIE POWIERZCHNI		
1	KOMUNIKACJA	5,40
2	ŁAZIENKA	4,52
3	SALON Z ANEKSEM KUCHENNYM	19,85
4	POKÓJ	9,69
SUMA		39,46 m ²
BALKON		4,51 m ²

