



ORIGIN  
APARTAMENTY

MECHELINKI

BUDYNEK A

LOKAL A210

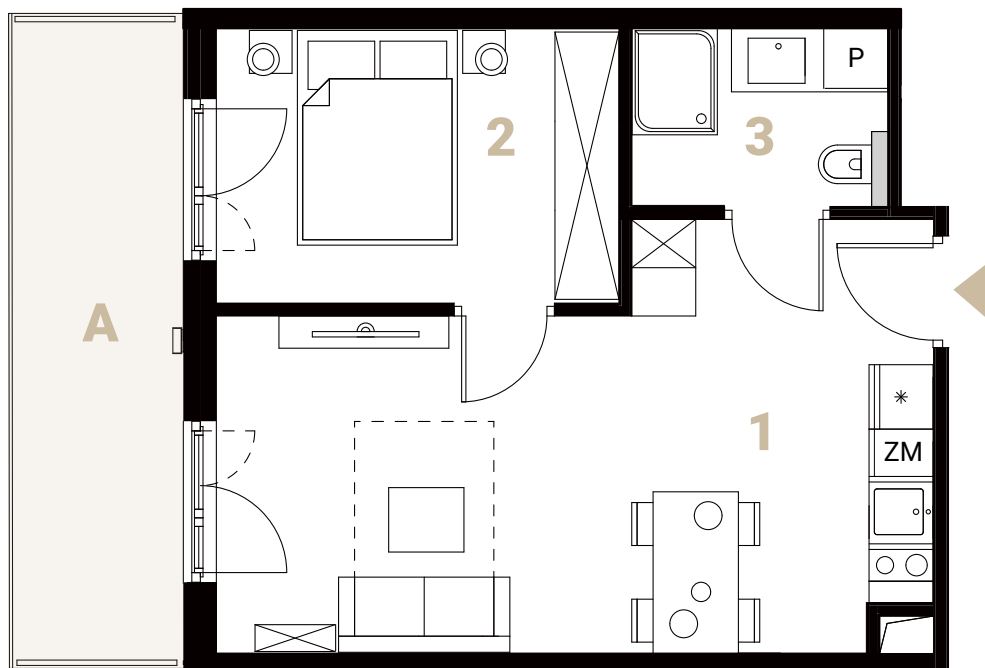
2 piętro

37,04 m<sup>2</sup>

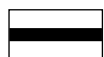
2 pokoje

taras

Rzut lokalu



0 1 2 3m



ściany



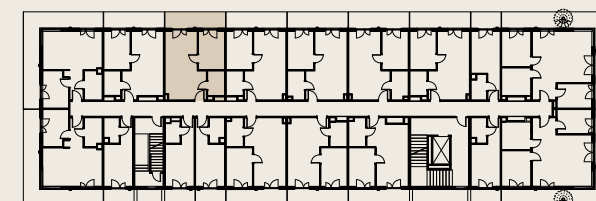
zabudowa  
urządzeń sanitarnych



balkon/taras

UWAGA:

1. Powierzchnię użytkową lokalu określono na podstawie Rozporządzenia Ministra Transportu, Budownictwa i Gospodarki Morskiej z dn. 25.04.2012 r. w sprawie szczegółowego zakresu i formy projektu budowlanego (Dz. U. z 2012 r. poz. 462 ze zm.). Do powierzchni nie wlicza się powierzchni pod ściankami działowymi realizowanymi przez dewelopera, szachtami i pionami kominowymi.
2. Przyłącza instalacyjne znajdują się w miejscach usytuowania urządzeń. Instalacje wody i kanalizacji prowadzone podposadzdkowo. Podejścia wod.-kan. pod przybory sanitarne prowadzone z posadzki naściennie.
3. Karta lokalu i wizualizacje mają charakter poglądowy. Wymiary pomieszczeń, lokalizację przyborów sanitarnych, rozmieszczenie punktów instalacyjnych itp. podano zgodnie z projektem budowlanym. Mogą wystąpić niewielkie różnice wymiarów i usytuowania elementów powstałe w trakcie realizacji prac budowlanych. Aranżacja wnętrza (meble i urządzenia) służy wyłącznie celom ilustracyjnym. Umebłowanie stanowi wyposażenie nabywanego lokalu jedynie w zakresie wyszczególnionym w Standardzie Wykorzystania stanowiącym załącznik do Umowy.



Rzut kondygnacji - piętro 2 - budynek A



LP. POMIESZCZENIE	POWIERZCHNIA
1 Pokój dzienny z aneksem	23,43 m <sup>2</sup>
2 Sypialnia	9,64 m <sup>2</sup>
3 Łazienka	3,97 m <sup>2</sup>
<b>SUMA 37,04 m<sup>2</sup></b>	
A Taras	9,78 m <sup>2</sup>

ORIGIN PEKABEX MECHELINKI SP. Z O.O. SP. K.  
ul. Szarych Szeregów 27  
60-462 Poznań

Biuro Sprzedaży  
telefon: +48 695 460 088  
email: biuro@originrevitalmechelinki.pl

URBA  
architects

≡ Pekabex  
Inwestycje

ORIGIN  
INVESTMENTS