

GEODEZYJNA INWENTARYZACJA LOKALU

Hel, ul. Żeromskiego 3

Inwestor:

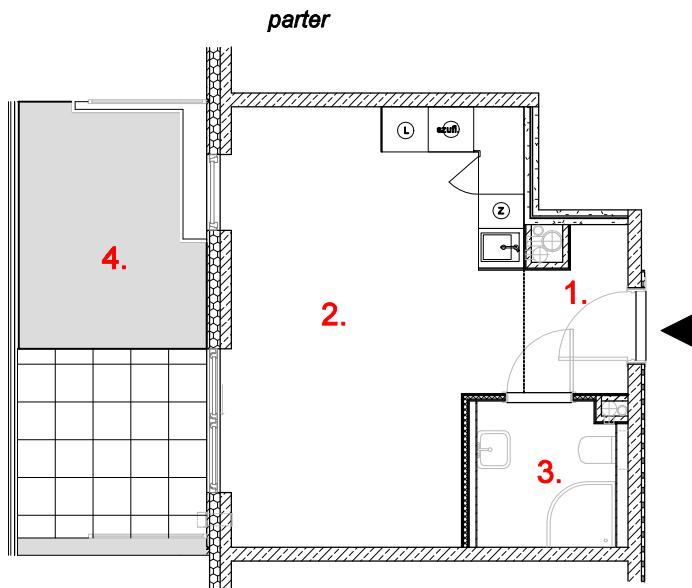
PEKABEX CASABAIA Sp. z o.o.
ul. Szarych Szeregów 27, 60-462 Poznań



PLAN SYTUACYJNY LOKALU MIESZKALNEGO NA WYNAJEM NR 5
SKALA 1:100

Obiekt:

BUDYNEK MIESZKALNY WIELORODZINNY
Z USUŁGAMI I GARAŻEM PODZIEMNYM,
na działkach ew. nr 136/8, 136/14,
136/16, 136/18, 136/21, 136/28,
136/30 przy ul. Żeromskiego 3 w Helu



Szkic usytuowania lokalu:



ZESTAWIENIE POWIERZCHNI UŻYTKOWYCH

1. PRZEDPOKÓJ	2,71 m ²
2. SALON Z ANEKSEM	20,95 m ²
3. ŁAZIENKA	3,92 m ²

4. OGRÓDEK	14,76 m ²
------------	----------------------

POWIERZCHNIA LOKALU	27,58 m²
----------------------------	----------------------------

Pomiar wykonano: 09.08.2023 r.

Pomiar wykonał:
geodeta Bożena Czajka
nr upr. 12689

1. Pomiar i obliczenie powierzchni wykonano zgodnie z normą PN-ISO 9836:1997
2. Niniejszy dokument stanowi podstawę wpisu do księgi wieczystej.