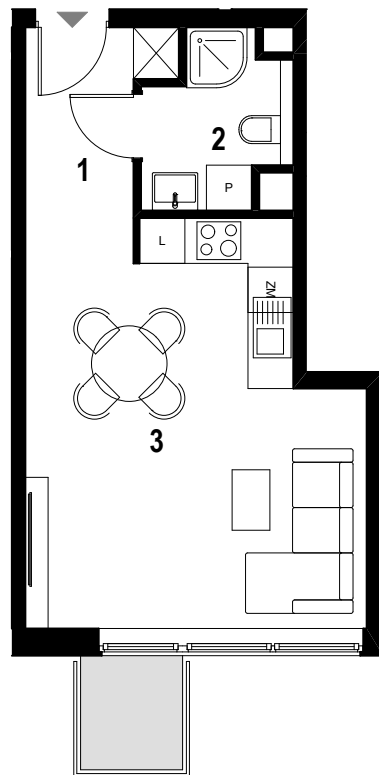




SIELSKA



Rzut lokalu mieszkalnego

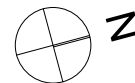


Legenda:

— ŚCIANY

■ BALKON

Karta lokalu i wizualizacje mają charakter poglądowy. Mogą wystąpić różnice wymiarów pomieszczeń, lokalizacji przyborów sanitarnych, rozmieszczenie punktów instalacyjnych i usytuowania elementów, powstałe w trakcie realizacji prac budowlanych lub wynikające z doprecyzowania dokumentacji na etapie projektu technicznego. Aranżacja wnętrz służy wyłącznie celom ilustracyjnym. Meble i urządzenia pozostają w gestii nabywcy. Karta lokalu stanowi zaproszenie do zawarcia umowy.

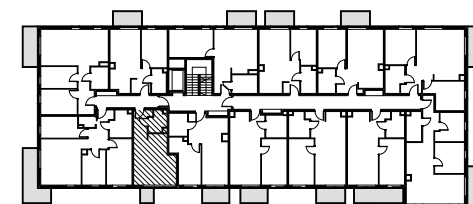


B3.01

Budynek B1

30,17 m<sup>2</sup>

III piętro



Rzut kondygnacji z lokalizacją mieszkania

ZESTAWIENIE POWIERZCHNI		
1	KOMUNIKACJA	4,88
2	ŁAZIENKA	3,87
3	SALON Z ANEKSEM KUCHENNYM	21,42
SUMA		30,17 m <sup>2</sup>
BALKON		2,04 m <sup>2</sup>