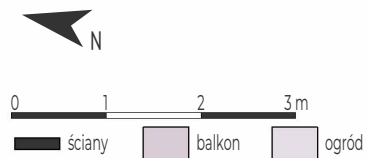
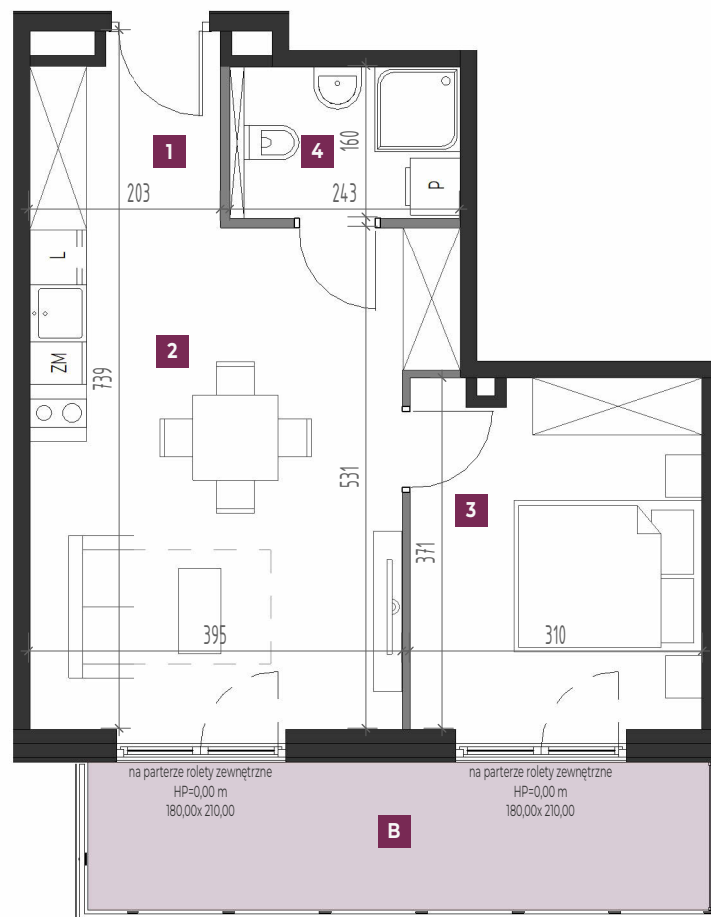


## BUDYNEK 3A | LOKAL 3A .1.12 | 2 POKOJE



### UWAGA:

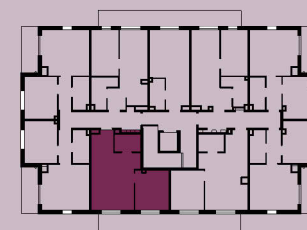
1. Powierzchnię użytkową lokalu określono na podstawie Rozporządzenia Ministra Rozwoju z dn. 11.09.2020 r. w sprawie szczegółowego zakresu i formy projektu budowlanego. Do powierzchni nie wlicza się powierzchni pod ściankami działowymi realizowanymi przez dewelopera, szachtami i pionami kominowymi.

2. Przyłącza instalacyjne znajdują się w miejscach usytuowania urządzeń. Instalacje wody i kanalizacji prowadzone podposadzdkowo. Podejścia wod.-kan. pod przybory sanitarne prowadzone z posadzki naściennie.

3. Karta lokalu ma charakter poglądowy. Wymiary pomieszczeń, lokalizację przyborów sanitarnych, rozmieszczenie punktów instalacyjnych itp. podano zgodnie z dokumentacją projektową. Mogą wystąpić niewielkie różnice wymiarów i usytuowania elementów powstałe w trakcie realizacji prac budowlanych. Aranżacja wnętrza (meble i urządzenia) służy wyłącznie celom ilustracyjnym.



**ZATOKA**  
WRZOSOWO



rzut kondygnacji - 1 piętro - budynek 3A

LP.	POMIESZCZENIE	POWIERZCHNIA
1	Korytarz	3,96 m <sup>2</sup>
2	Salon z aneksem	21,86 m <sup>2</sup>
3	Sypialnia	11,37 m <sup>2</sup>
4	Łazienka	3,89 m <sup>2</sup>
<b>pow. użytkowa:</b>		<b>41,07 m<sup>2</sup></b>
B	Balkon	10,40 m <sup>2</sup>
Wysokość lokalu		2,58 m

Biuro Sprzedaży  
telefon: +48 887 751 344  
e-mail: [sprzedaz@zatokawrzosowo.pl](mailto:sprzedaz@zatokawrzosowo.pl)

**Pekabex**

PEKABEX  
DEVELOPMENT

