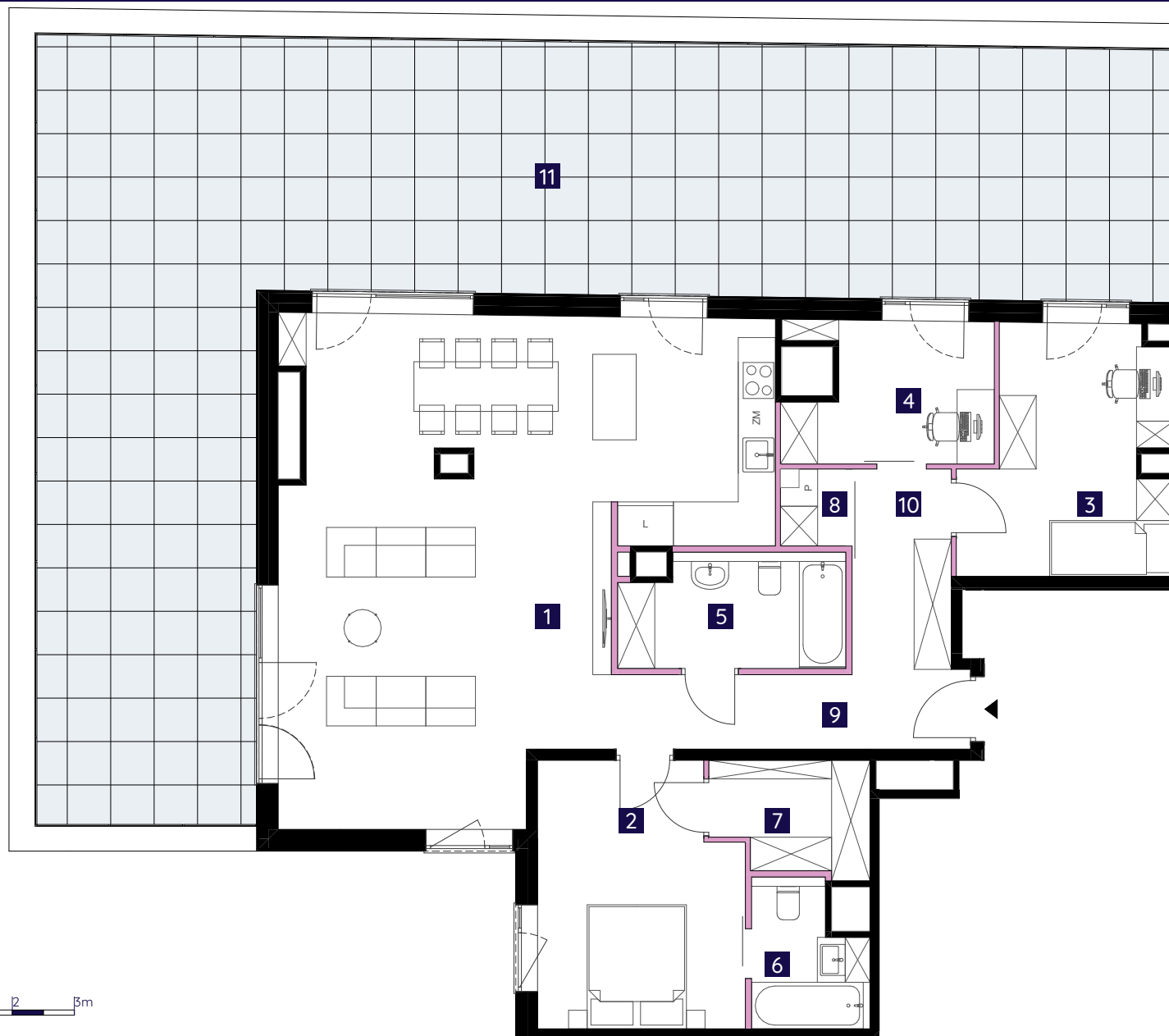
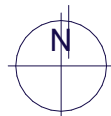
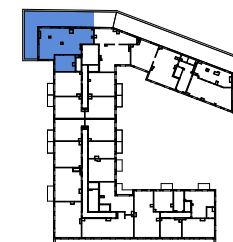


📍 Częstochowa | ul. Katedralna 15

Poziom

Piętro 5



0 1 2 3m

Powierzchnię użytkową lokalu określono na podstawie Rozporządzenia Ministra Rozwoju z dn.11.09.2020r. w sprawie szczegółowego zakresu i formy projektu budowlanego (Dz.U. 2020 poz. 1609 ze zm.) oraz przy uwzględnieniu treści Polskiej Normy PN-ISO 9836:2015-12. Do powierzchni nie wlicza się powierzchni pod ściankami działowymi realizowanymi przez dewelopera, szachtami i pionami kominowymi. Przyłącza instalacyjne znajdują się w miejscach usytuowania urządzeń. Instalacje wody i kanalizacji prowadzone podposadzkowo. Podejścia wod.-kan. pod przybory sanitarne prowadzone z posiadki nościennic. Karta lokalu, rzuty kondygnacji i wizualizacje mają charakter poglądowy. Wymiary pomieszczeń, lokalizację przyborów sanitarnych, rozmieszczenie punktów instalacyjnych itp. podano zgodnie z projektem budowlanym. Mogą wystąpić niewielkie różnice powierzchni użytkowej, wymiarów i usytuowania elementów powstałe w trakcie realizacji prac budowlanych. Aranżacja wewnątrz (meble i urządzenia) służyć wyłącznie celom ilustracyjnym. Urzeczywistnienie wyposażenia nabywanego lokalu.

| | |
|--|-----------------------------------------|
| | ściany zewnętrzne/ściany międzylokalowe |
| | ściany wewnętrzne |
| | szachty instalacyjne |
| | taras/balkon |
| | ogród |
| | przepiertzenie balkonu |

BIURO SPRZEDAŻY
ul. Katedralna 16, 42-200 Częstochowa
email: biuro@osiedleneonowe.pl

Pekabex Katedralna Sp. z o.o.
ul. Szarych Szeregów, 60-462 Poznań

Pow. mieszkania 112,84 m²

| | | |
|-----------|---------------------------|--------|
| 1 | Salon z aneksem kuchennym | 51,30 |
| 2 | Sypialnia 1 | 13,56 |
| 3 | Sypialnia 2 | 12,26 |
| 4 | Gabinet | 7,16 |
| 5 | Łazienka 1 | 6,48 |
| 6 | Łazienka 2 | 3,98 |
| 7 | Garderoba 1 | 4,37 |
| 8 | Garderoba 2 | 1,45 |
| 9 | Przedpokój | 7,02 |
| 10 | Korytarz | 5,26 |
| 11 | Taras | 106,83 |

Pekabex Development

grupa **VERSO**

ZUT