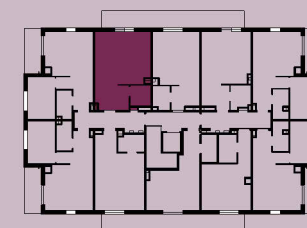


# BUDYNEK 5A | LOKAL 5A.2.25 | 3 POKOJE



rzut kondygnacji - 2 piętro - budynek 5A

LP. POMIESZCZENIE	POWIERZCHNIA
1 Korytarz	7,25 m <sup>2</sup>
2 Salon z aneksem	21,42 m <sup>2</sup>
3 Łazienka	3,65 m <sup>2</sup>
4 Antresola	40,63 m <sup>2</sup>
<b>pow. użytkowa:</b>	<b>72,95 m<sup>2</sup></b>
B Balkon	6,85 m <sup>2</sup>
Wysokość lokalu	2,56 m + antresola 2,75 m

UWAGA:  
 1. Powierzchnię użytkową lokalu określono na podstawie Rozporządzenia Ministra Rozwoju z dn. 11.09.2020 r. w sprawie szczegółowego zakresu i formy projektu budowlanego. Do powierzchni nie wlicza się powierzchni pod ściankami działowymi realizowanymi przez dewelopera, szachtami i pionami kominowymi.  
 2. Przyłącza instalacyjne znajdują się w miejscach usytuowania urządzeń. Instalacje wody i kanalizacji prowadzone podposadzkowo. Połączenia wod.-kan. pod przybory sanitarne prowadzone z posadzki naścienne.  
 3. Karta lokalu ma charakter poglądowy. Wymiary pomieszczeń, lokalizację przyborów sanitarnych, rozmieszczenie punktów instalacyjnych itp. podano zgodnie z dokumentacją projektową. Mogą wystąpić niewielkie różnice wymiarów i usytuowania elementów powstałe w trakcie realizacji prac budowlanych. Aranżacja wnętrza (meble i urządzenia) służy wyłącznie celom ilustracyjnym.

Biuro Sprzedaży  
 telefon: +48 887 751 344  
 e-mail: sprzedaz@zatokawrzosowo.pl

