

# GEODEZYJNA INWENTARYZACJA LOKALU

Hel, ul. Żeromskiego 3

*Inwestor:*

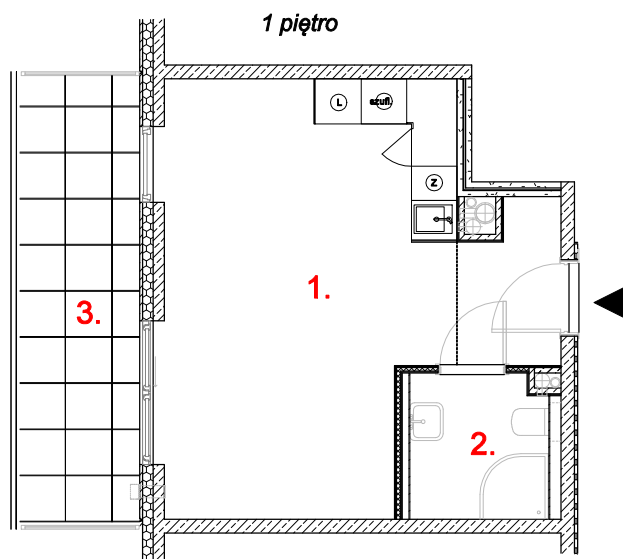
PEKABEX CASABAIA Sp. z o.o.  
ul. Szarych Szeregów 27, 60-462 Poznań



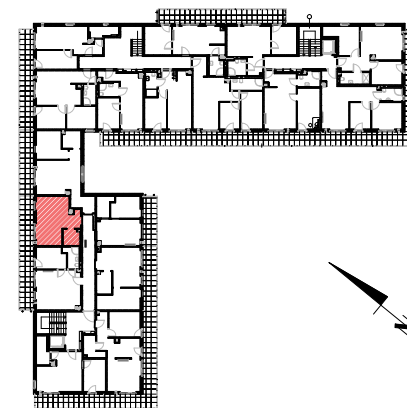
*Obiekt:*

BUDYNEK MIESZKALNY WIELORODZINNY Z USUŁGAMI I GARAŻEM PODZIEMNYM, na działkach ew. nr 136/8, 136/14, 136/16, 136/18, 136/21, 136/28, 136/30 przy ul. Żeromskiego 3 w Helu

PLAN SYTUACYJNY LOKALU MIESZKALNEGO NA WYNAJEM NR 14  
SKALA 1:100



*Szkiec usytuowania lokalu:*



## ZESTAWIENIE POWIERZCHNI UŻYTKOWYCH

1. SALON Z ANEKSEM	23,59 m <sup>2</sup>
2. ŁAZIENKA	3,97 m <sup>2</sup>
3. BALKON	9,95 m <sup>2</sup>

**POWIERZCHNIA LOKALU** 27,56 m<sup>2</sup>

Pomiar wykonano: 09.08.2023 r.

Pomiar wykonał:  
geodeta Bożena Czajka  
nr upr. 12689

1. Pomiar i obliczenie powierzchni wykonano zgodnie z normą PN-ISO 9836:1997
2. Niniejszy dokument stanowi podstawę wpisu do księgi wieczystej.