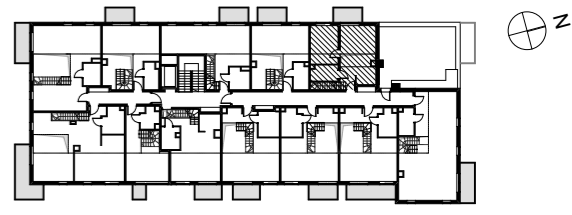
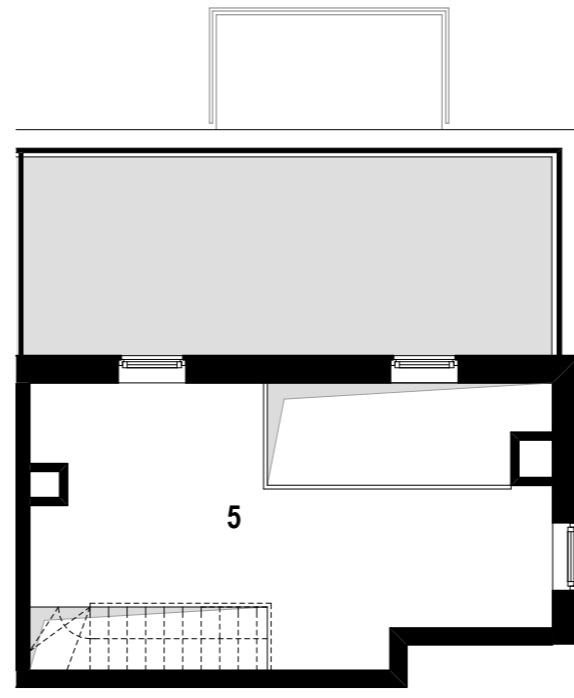
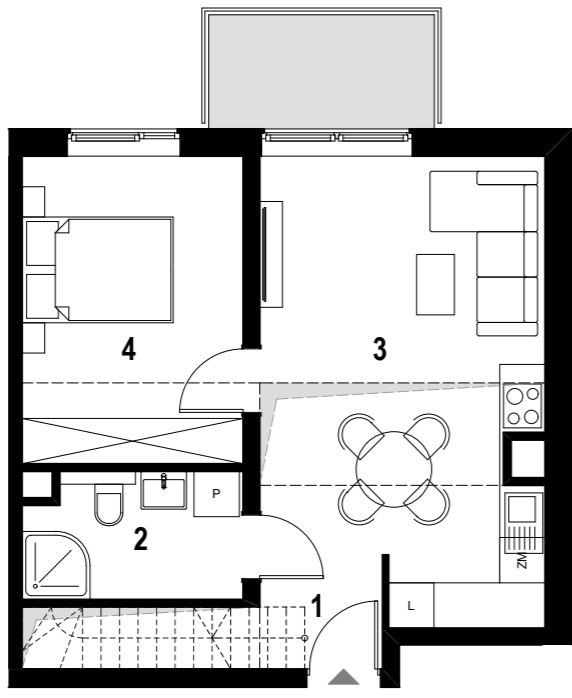




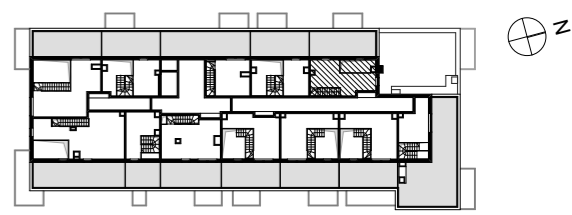
SIELSKA



B4.07 60,42 m²
Budynek B1 IV piętro z antresolą

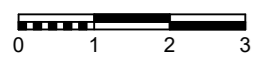


Rzut kondygnacji z lokalizacją mieszkania - IV piętro

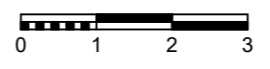


Rzut kondygnacji z lokalizacją mieszkania - antresola

Rzut lokalu mieszkalnego - IV piętro



Rzut lokalu mieszkalnego - antresola



Legenda:

- ŚCIANY
- BALKON - TARAS

Karta lokalu i wizualizacje mają charakter poglądowy. Mogą wystąpić różnice wymiarów pomieszczeń, lokalizacji przyborów sanitarnych, rozmieszczenie punktów instalacyjnych i usytuowania elementów, powstałe w trakcie realizacji prac budowlanych lub wynikające z doprecyzowania dokumentacji na etapie projektu technicznego. Aranżacja wnętrz służy wyłącznie celom ilustracyjnym. Schody wewnętrzne na antresolę, meble i urządzenia pozostają w gestii nabywcy. Karta lokalu stanowi zaproszenie do zawarcia umowy.



ZESTAWIENIE POWIERZCHNI		
1	KOMUNIKACJA	4,47
2	ŁAZIENKA	4,73
3	SALON Z ANEKSEM KUCHENNYM	22,10
4	POKÓJ	11,90
5	ANTRESOLA	17,22
SUMA		60,42 m ²
BALKON		4,51 m ²
TARAS		18,40 m ²