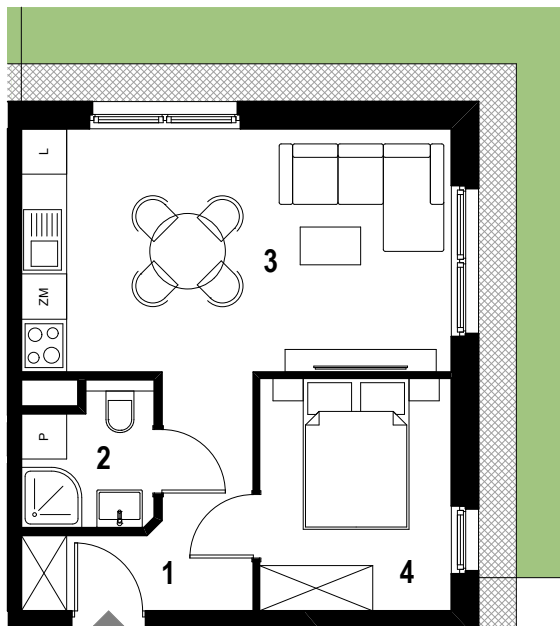




SIELSKA



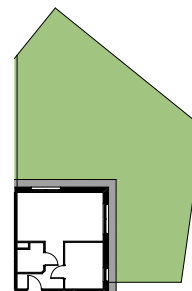
Rzut lokalu mieszkalnego



Legenda:

- ŚCIANY
- OGRÓDEK

Karta lokalu i wizualizacje mają charakter poglądowy. Mogą wystąpić różnice wymiarów pomieszczeń, lokalizacji przyborów sanitarnych, rozmieszczenie punktów instalacyjnych i usytuowania elementów, powstałe w trakcie realizacji prac budowlanych lub wynikające z doprecyzowania dokumentacji na etapie projektu technicznego. Aranżacja wnętrz służy wyłącznie celom ilustracyjnym. Meble i urządzenia pozostają w gestii nabywcy. Karta lokalu stanowi zaproszenie do zawarcia umowy.



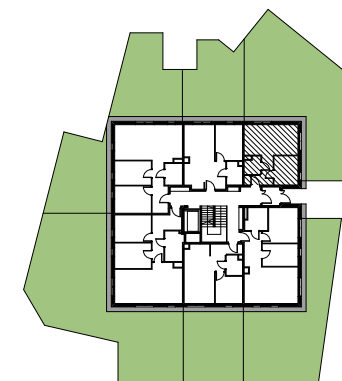
Rzut z pokazaniem ogródka



ul. Jasielska 7c
mieszkanie nr 5

34,89 m²

Parter
z



Rzut kondygnacji z lokalizacją mieszkania

ZESTAWIENIE POWIERZCHNI UŻYTKOWEJ		
1	KOMUNIKACJA	5,72
2	ŁAZIENKA	3,07
3	SALON Z ANEKSEM KUCHENNYM	18,27
4	POKÓJ	7,83
SUMA		34,89 m ²
POWIERZCHNIA DODATKOWA		
OGRÓD		