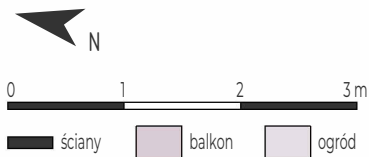
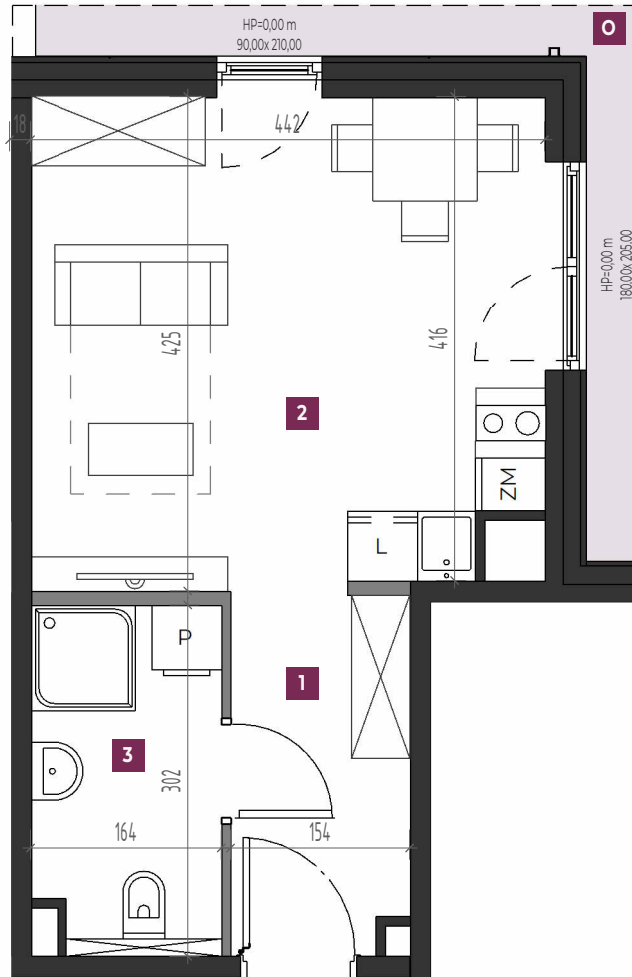


BUDYNEK 5A | LOKAL 5A.0.09 | 1 POKÓJ

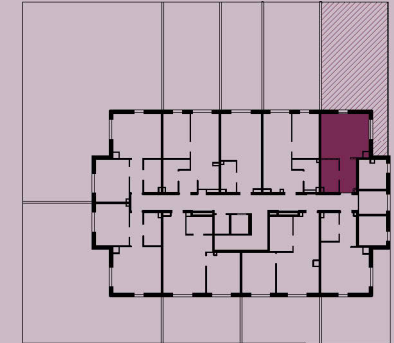


UWAGA:
 1. Powierzchnię użytkową lokalu określono na podstawie Rozporządzenia Ministra Rozwoju z dn. 11.09.2020 r. w sprawie szczegółowego zakresu i formy projektu budowlanego. Do powierzchni nie wlicza się powierzchni pod ściankami działowymi realizowanymi przez dewelopera, szachtami i pionami kominowymi.
 2. Przyłącza instalacyjne znajdują się w miejscach usytuowania urządzeń. Instalacje wody i kanalizacji prowadzone podposadzkowo. Podejścia wod.-kan. pod przybory sanitarne prowadzone z posadzki naścienne.
 3. Karta lokalu ma charakter poglądowy. Wymiary pomieszczeń, lokalizację przyborów sanitarnych, rozmieszczenie punktów instalacyjnych itp. podano zgodnie z dokumentacją projektową. Mogą wystąpić niewielkie różnice wymiarów i usytuowania elementów powstałe w trakcie realizacji prac budowlanych. Aranżacja wnętrza (meble i urządzenia) służy wyłącznie celom ilustracyjnym.

Pekabex Development Sp. z o.o., ul. Szarych Szeregów 27, 60-462 Poznań



ZATOKA
WRZOSOWO



rzut kondygnacji - parter - budynek 5A

| LP. POMIESZCZENIE | POWIERZCHNIA |
|-----------------------|----------------------------|
| 1 Korytarz | 4,72 m ² |
| 2 Salon z aneksem | 18,27 m ² |
| 3 Łazienka | 4,80 m ² |
| pow. użytkowa: | 27,79 m² |
| 0 Ogród | 64,25 m ² |
| Wysokość lokalu | 2,58 m |

Biuro Sprzedaży
 telefon: +48 887 751 344
 e-mail: sprzedaz@zatokawrzosowo.pl

Pekabex

PEKABEX
DEVELOPMENT

