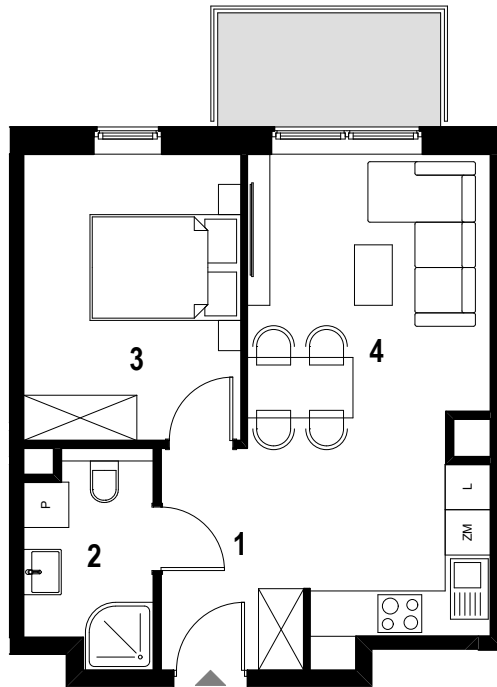




SIELSKA



Rzut lokalu mieszkalnego

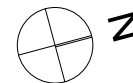


Legenda:

— ŚCIANY

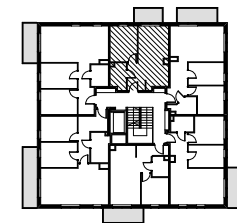
■ BALKON

Karta lokalu i wizualizacje mają charakter poglądowy. Mogą wystąpić różnice wymiarów pomieszczeń, lokalizacji przyborów sanitarnych, rozmieszczenie punktów instalacyjnych i usytuowania elementów, powstałe w trakcie realizacji prac budowlanych lub wynikające z doprecyzowania dokumentacji na etapie projektu technicznego. Aranżacja wnętrz służy wyłącznie celom ilustracyjnym. Meble i urządzenia pozostają w gestii nabywcy. Karta lokalu stanowi zaproszenie do zawarcia umowy.



ul. Jasielska 7d
mieszkanie nr 24

39,37 m²
III piętro
⊕ Z



Rzut kondygnacji z lokalizacją mieszkania

ZESTAWIENIE POWIERZCHNI UŻYTKOWEJ		
1	KOMUNIKACJA	5,61
2	ŁAZIENKA	4,50
3	POKÓJ	10,88
4	SALON Z ANEKSEM KUCHENNYM	18,38
SUMA		39,37 m ²
POWIERZCHNIA DODATKOWA		
BALKON		