

BUDYNEK 4A | LOKAL 4A.0.02 | 2 POKOJE



UWAGA:

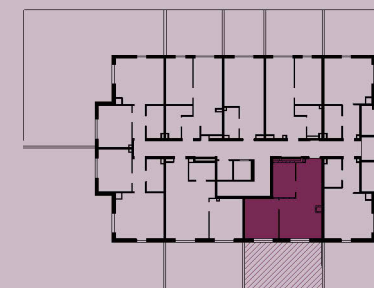
1. Powierzchnię użytkową lokalu określono na podstawie Rozporządzenia Ministra Rozwoju z dn. 11.09.2020 r. w sprawie szczegółowego zakresu i formy projektu budowlanego. Do powierzchni nie wlicza się powierzchni pod ściankami działowymi realizowanymi przez dewelopera, szachtami i pionami kominowymi.

2. Przyłącza instalacyjne znajdują się w miejscach usytuowania urządzeń. Instalacje wody i kanalizacji prowadzone podposadzkowo. Podejścia wod.-kan. pod przybory sanitarne prowadzone z posadzki naścienne.

3. Karta lokalu ma charakter poglądowy. Wymiary pomieszczeń, lokalizację przyborów sanitarnych, rozmieszczenie punktów instalacyjnych itp. podano zgodnie z dokumentacją projektową. Mogą wystąpić niewielkie różnice wymiarów i usytuowania elementów powstałe w trakcie realizacji prac budowlanych. Aranżacja wnętrza (meble i urządzenia) służy wyłącznie celom ilustracyjnym.



ZATOKA
WRZOSOWO



rzut kondygnacji - parter - budynek 4A

LP.	POMIESZCZENIE	POWIERZCHNIA
1	Salon z aneksem	22,70 m ²
2	Sypialnia	11,50 m ²
3	Łazienka	6,68 m ²
pow. użytkowa:		40,88 m²
O	Ogród	30,00 m ²
Wysokość lokalu		2,58 m

Biuro Sprzedaży
telefon: +48 887 751 344
e-mail: sprzedaz@zatokawrzosowo.pl

Pekabex

PEKABEX
DEVELOPMENT

