

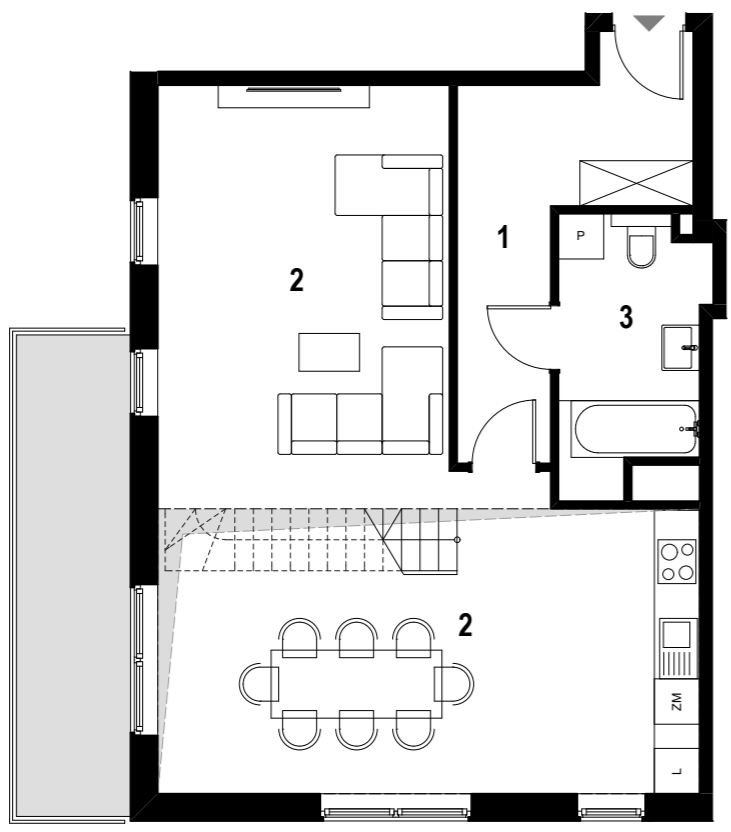


SIELSKA

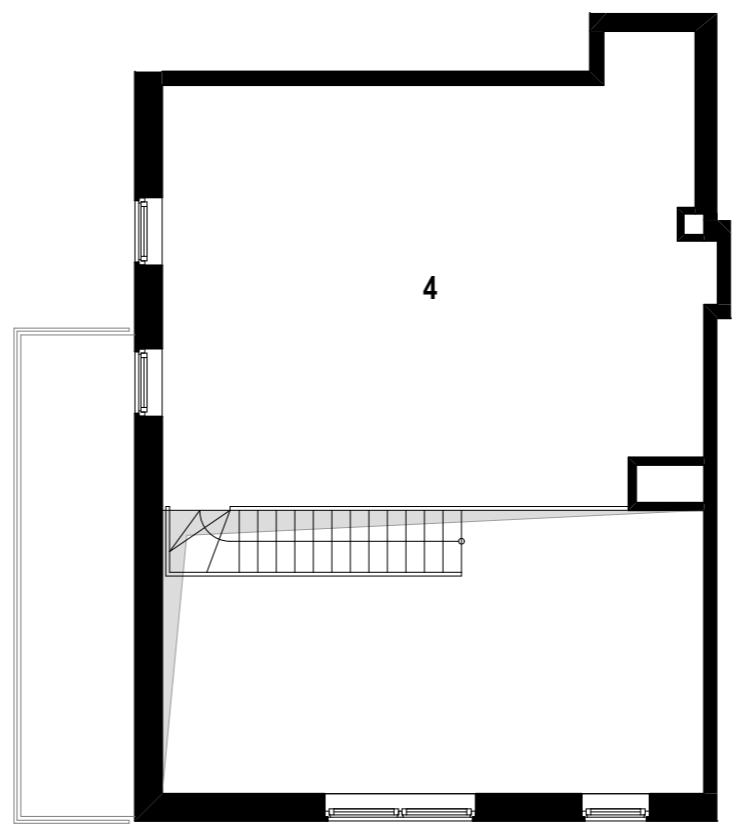
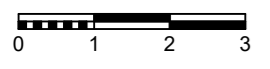


ul. Jasielska 7d
mieszkanie nr 26

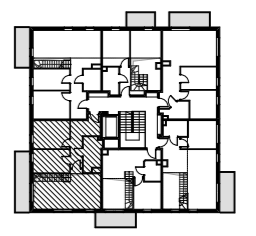
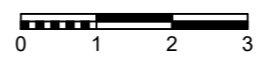
106,42 m²
IV piętro z antresolą



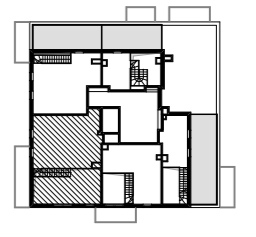
Rzut lokalu mieszkalnego - IV piętro



Rzut lokalu mieszkalnego - antresola



Rzut kondygnacji z lokalizacją mieszkania - IV piętro



Rzut kondygnacji z lokalizacją mieszkania - antresola

Legenda:

- ŚCIANY
- BALKON - TARAS

Karta lokalu i wizualizacje mają charakter poglądowy. Mogą wystąpić różnice wymiarów pomieszczeń, lokalizacji przyborów sanitarnych, rozmieszczenie punktów instalacyjnych i usytuowania elementów, powstałe w trakcie realizacji prac budowlanych lub wynikające z doprecyzowania dokumentacji na etapie projektu technicznego. Aranżacja wnętrz służy wyłącznie celom ilustracyjnym. Schody wewnętrzne na antresolę, meble i urządzenia pozostają w gestii nabywcy. Karta lokalu stanowi zaproszenie do zawarcia umowy.



ZESTAWIENIE POWIERZCHNI UŻYTKOWEJ		
1	KOMUNIKACJA	10,12
2	SALON Z ANEKSEM KUCHENNYM	49,41
3	ŁAZIENKA	6,61
4	ANTRESOLA	40,28
SUMA		106,42 m ²
POWIERZCHNIA DODATKOWA		
BALKON		