

GEODEZYJNA INWENTARYZACJA LOKALU

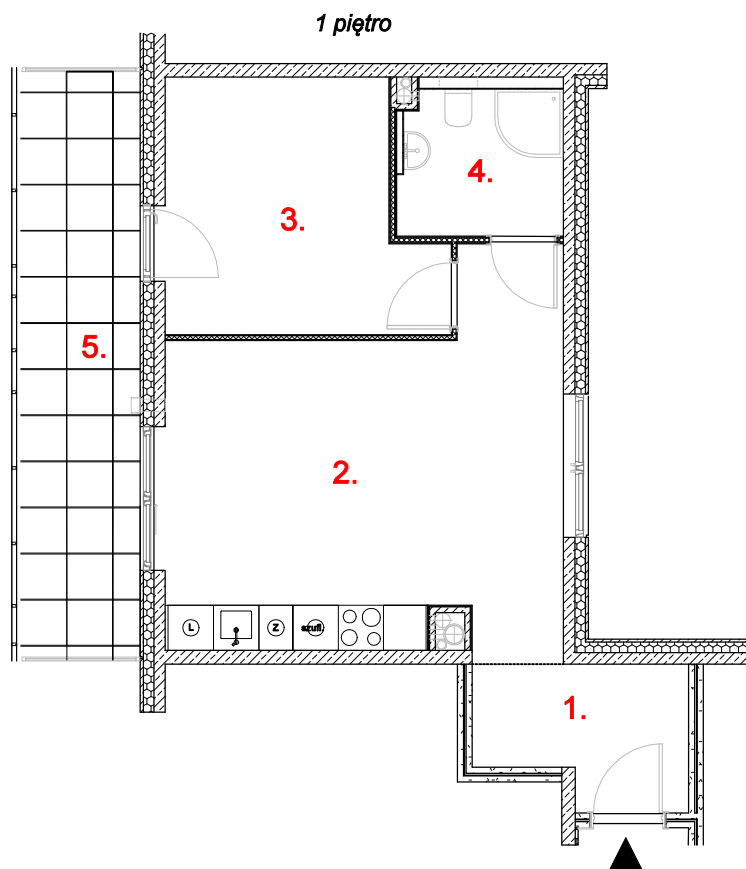
Hel, ul. Żeromskiego 3

Investor:

PEKABEX CASABAIA Sp. z o.o.
ul. Szarych Szeregów 27, 60-462 Poznań



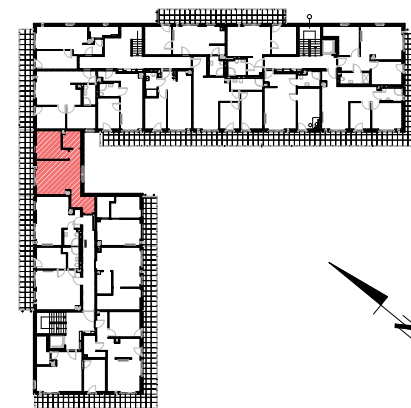
PLAN SYTUACYJNY LOKALU MIESZKALNEGO NR 13
SKALA 1:100



Obiekt:

BUDYNEK MIESZKALNY WIELORODZINNY
Z USUŁGAMI I GARAŻEM PODZIEMNYM,
na działkach ew. nr 136/8, 136/14,
136/16, 136/18, 136/21, 136/28,
136/30 przy ul. Żeromskiego 3 w Helu

Szkic usytuowania lokalu:



ZESTAWIENIE POWIERZCHNI UŻYTKOWYCH

| | |
|--------------------|----------------------|
| 1. PRZEDPOKÓJ | 5,73 m ² |
| 2. SALON Z ANEKSEM | 22,49 m ² |
| 3. POKÓJ | 11,16 m ² |
| 4. ŁAZIENKA | 4,55 m ² |
| 5. BALKON | 12,84 m ² |

POWIERZCHNIA LOKALU 43,93 m²

Pomiar wykonano: 09.08.2023 r.

Pomiar wykonał:
geodeta Bożena Czajka
nr upr. 12689

1. Pomiar i obliczenie powierzchni wykonano zgodnie z normą PN-ISO 9836:1997
2. Niniejszy dokument stanowi podstawę wpisu do księgi wieczystej.