



SIELSKA

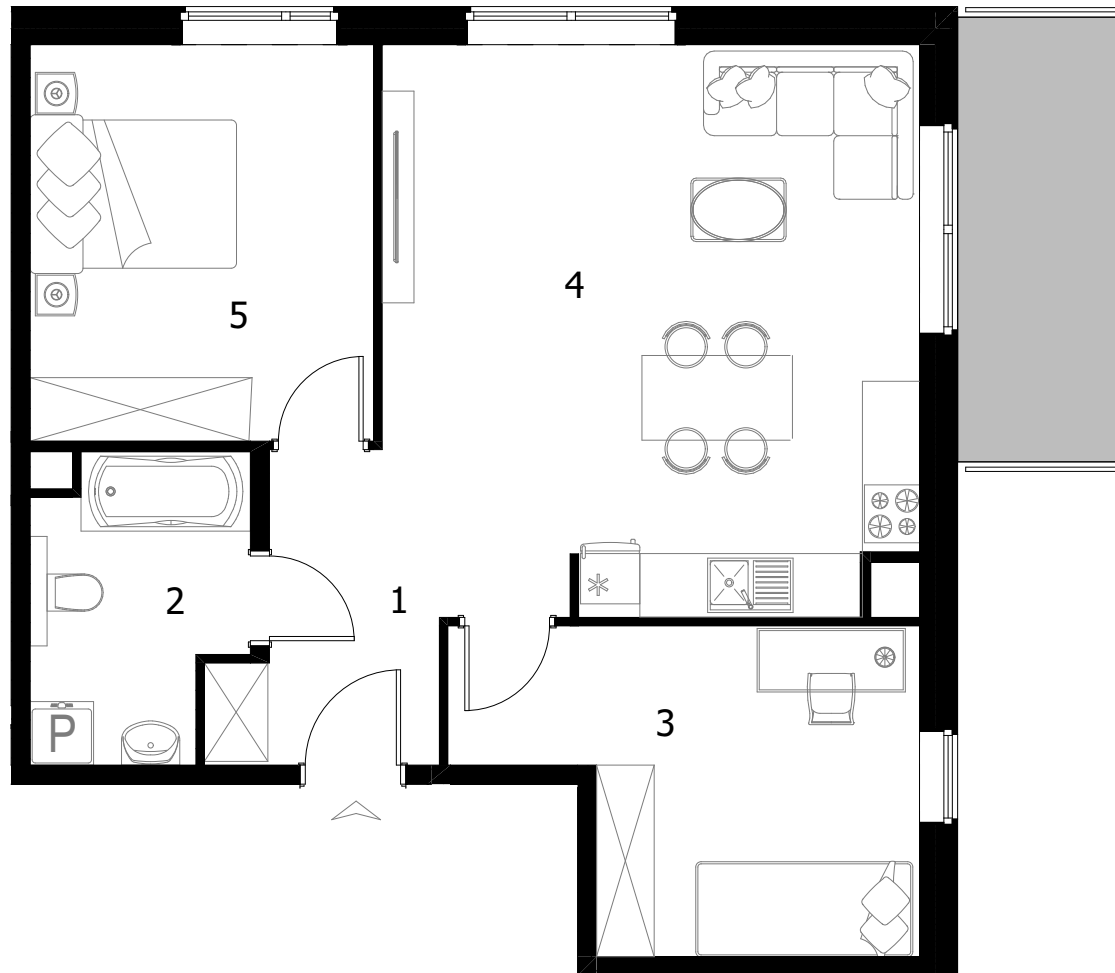


B2.08

60,53m²

Budynek B1

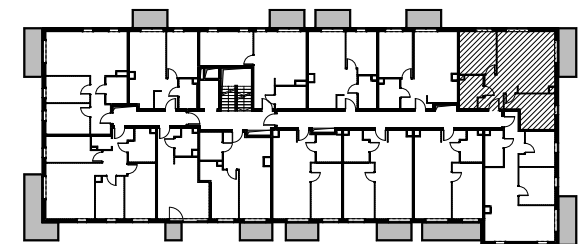
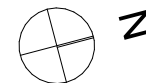
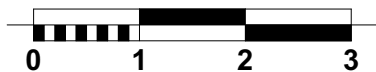
II Piętro



Legenda:

- ŚCIANY
- BALKON

Rzut lokalu mieszkalnego



Rzut kondygnacji z lokalizacją mieszkania

ZESTAWIENIE POWIERZCHNI		
1	KOMUNIKACJA	6,46 m ²
2	ŁAZIENKA	5,42 m ²
3	POKÓJ	11,38 m ²
4	SALON Z ANEKSEM KUCHENNYM	25,12 m ²
5	POKÓJ	12,15 m ²
SUMA		
	BALKON	6,34 m ²

Karta lokalu i wizualizacje mają charakter poglądowy. Mogą wystąpić różnice wymiarów pomieszczeń, lokalizacji przyrządów sanitarnych, rozmieszczenie punktów instalacyjnych i usytuowania elementów powstałe w trakcie realizacji prac budowlanych lub wynikające z doprecyzowania dokumentacji na etapie projektu technicznego. Aranżacja wnętrza służy wyłącznie celom ilustracyjnym. Meble i urządzenia pozostają w gestii nabywcy. Karta lokalu stanowi zaproszenie do zawarcia umowy.