

BUDYNEK 1A | LOKAL 1A.2.19 | 3 POKOJE



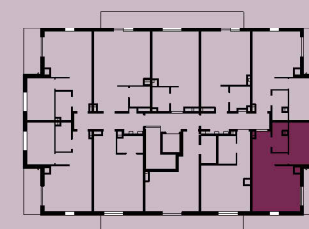
ściany
 balkon
 ogród
 ściany działowe możliwe do wykonania przez nabywcę we własnym zakresie

UWAGA:
 1. Powierzchnię użytkową lokalu określono na podstawie Rozporządzenia Ministra Rozwoju z dn. 11.09.2020 r. w sprawie szczegółowego zakresu i formy projektu budowlanego. Do powierzchni nie wlicza się powierzchni pod ściankami działowymi realizowanymi przez dewelopera, szachtami i pionami kominowymi.
 2. Przyłącza instalacyjne znajdują się w miejscach usytuowania urządzeń. Instalacje wody i kanalizacji prowadzone podposadzkowo. Podejścia wod.-kan. pod przybory sanitarne prowadzone z posadzki naściennie.
 3. Karta lokalu ma charakter poglądowy. Wymiary pomieszczeń, lokalizację przyborów sanitarnych, rozmieszczenie punktów instalacyjnych itp. podano zgodnie z dokumentacją projektową. Mogą wystąpić niewielkie różnice wymiarów i usytuowania elementów powstałe w trakcie realizacji prac budowlanych. Aranżacja wnętrza (meble i urządzenia) służy wyłącznie celom ilustracyjnym.

Pekabex Development Sp. z o.o., ul. Szarych Szeregów 27, 60-462 Poznań



ZATOKA
WRZOSOWO



rzut kondygnacji - 2 piętro - budynek 1A

LP.	POMIESZCZENIE	POWIERZCHNIA
1	Korytarz	3,25 m ²
2	Salon z aneksem	17,80 m ²
3	Sypialnia	10,22 m ²
4	Łazienka	3,80 m ²
5	Antresola	17,79 m ²
pow. użytkowa:		52,86 m²
B	Balkon	6,65 m ²

Wysokość lokalu 2,56 m + antresola 1,6-3,3 m

Biuro Sprzedaży
 telefon: +48 887 751 344
 e-mail: sprzedaz@zatokawrzosowo.pl

Pekabex

PEKABEX
DEVELOPMENT

