

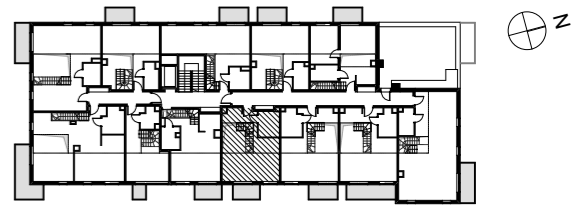
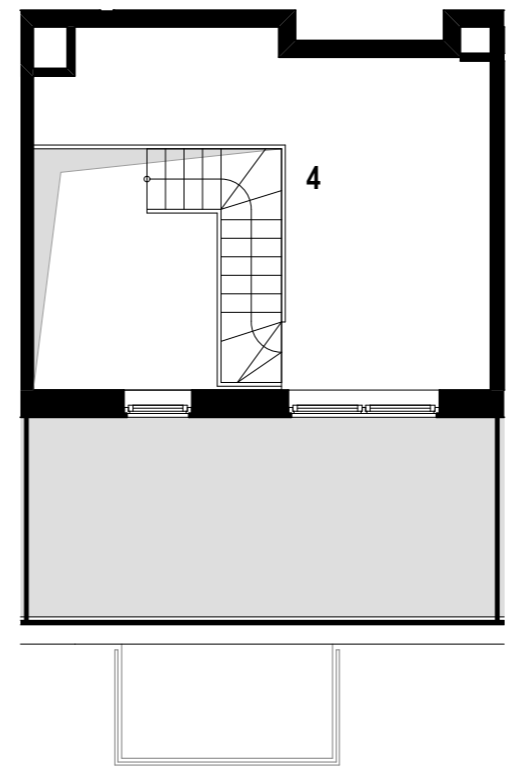
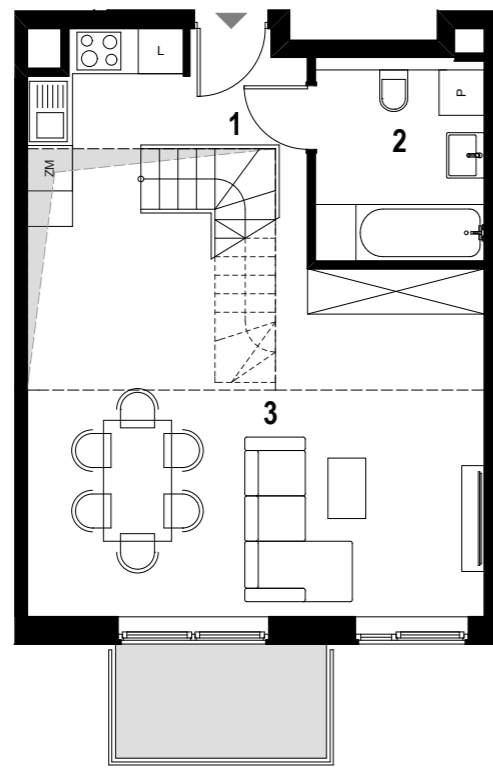


SIELSKA

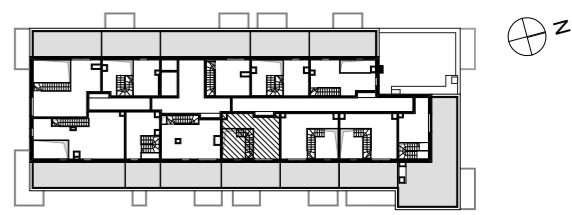


ul. Jasielska 7e
mieszkanie nr 63

62,18 m²
IV piętro z antresolą

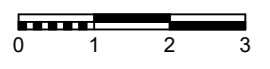


Rzut kondygnacji z lokalizacją mieszkania - IV piętro

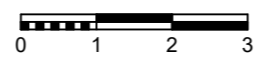


Rzut kondygnacji z lokalizacją mieszkania - antresola

Rzut lokalu mieszkalnego - IV piętro



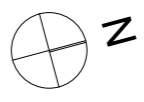
Rzut lokalu mieszkalnego - antresola



Legenda:

- ŚCIANY
- BALKON - TARAS

Karta lokalu i wizualizacje mają charakter poglądowy. Mogą wystąpić różnice wymiarów pomieszczeń, lokalizacji przyborów sanitarnych, rozmieszczenie punktów instalacyjnych i usytuowania elementów, powstałe w trakcie realizacji prac budowlanych lub wynikające z doprecyzowania dokumentacji na etapie projektu technicznego. Aranżacja wnętrz służy wyłącznie celom ilustracyjnym. Schody wewnętrzne na antresolę, meble i urządzenia pozostają w gestii nabywcy. Karta lokalu stanowi zaproszenie do zawarcia umowy.



| ZESTAWIENIE POWIERZCHNI UŻYTKOWEJ | | |
|-----------------------------------|---------------------------|----------------------|
| 1 | KOMUNIKACJA | 5,07 |
| 2 | ŁAZIENKA | 6,04 |
| 3 | SALON Z ANEKSEM KUCHENNYM | 34,06 |
| 4 | ANTRESOLA | 17,01 |
| SUMA | | 62,18 m ² |
| POWIERZCHNIA DODATKOWA | | |
| BALKON | | |
| TARAS | | |