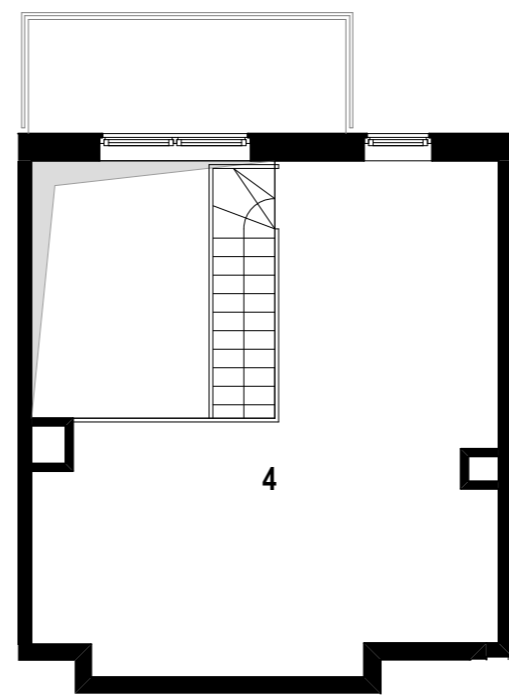
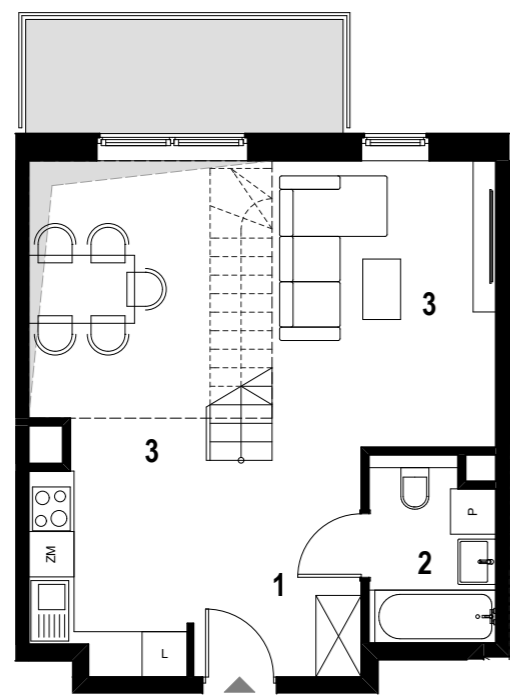




SIELSKA



Rzut lokalu mieszkalnego - IV piętro

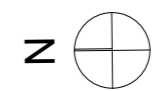


Rzut lokalu mieszkalnego - antresola



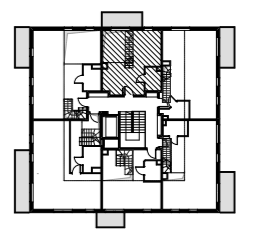
- Legenda:
- ŚCIANY
 - BALKON - TARAS

Karta lokalu i wizualizacje mają charakter poglądowy. Mogą wystąpić różnice wymiarów pomieszczeń, lokalizacji przyborów sanitarnych, rozmieszczenie punktów instalacyjnych i usytuowania elementów, powstałe w trakcie realizacji prac budowlanych lub wynikające z doprecyzowania dokumentacji na etapie projektu technicznego. Aranżacja wnętrz służy wyłącznie celom ilustracyjnym. Meble i urządzenia pozostają w gestii nabywcy. Karta lokalu stanowi zaproszenie do zawarcia umowy.

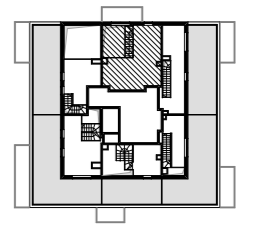


ul. Jasielska 7c
mieszkanie nr 30

69,08 m²
IV piętro z antresolą
z ⊕



Rzut kondygnacji z lokalizacją mieszkania - IV piętro



Rzut kondygnacji z lokalizacją mieszkania - antresola

ZESTAWIENIE POWIERZCHNI UŻYTKOWEJ		
1	KOMUNIKACJA	6,69
2	ŁAZIENKA	3,96
3	SALON Z ANEKSEM KUCHENNYM	29,24
4	ANTRESOLA	29,19
SUMA		69,08 m ²
POWIERZCHNIA DODATKOWA		
BALKON		